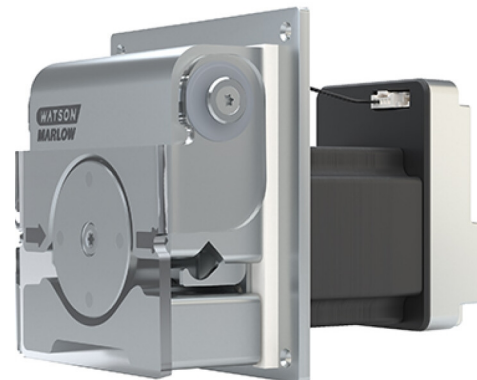


400 RXMD DriveSure ADC/En/Pn

400/RXMD-serien af panelmonterede pumper

Funktioner

- DriveSure panelmonteringspumpe til RXMD med standard eller tilpassede trykindstillinger
- 0.1 o/min til 550 o/min hastighedsområde i trin på 0,1 o/min
- Watson-Marlow styringsteknologi med lukket kredsløb leverer konsistent, kølig og støjsvag ydeevne
- EtherNet/IP™- og PROFINET®-versioner til digital netværksintegration, styring og overvågning
- ADC-version med 4 – 20 mA, 0 – 10 V, 2 – 2000 Hz og mulighed for fast hastighedskontrol
- Integreret sensor for åbent dæksel og spændingsafbryderinput
- PC-software, der kan downloades (WM Connect) til at evaluere, optimere og diagnosticere via USB-forbindelse
- 12 V til 48 V DC forsyningsspændingsområde for tilpasning til applikationskrav



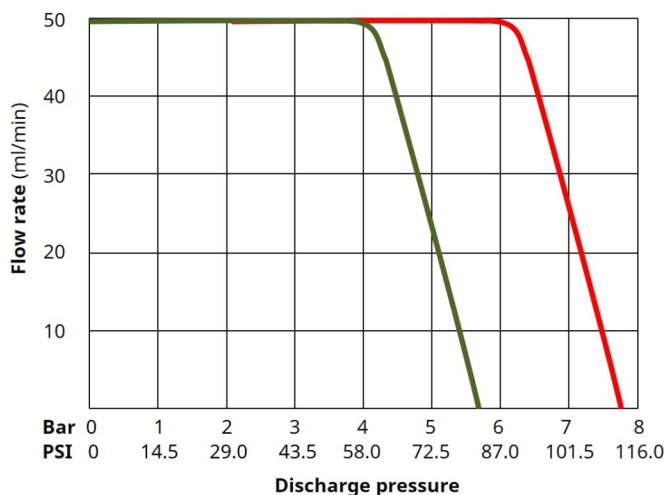
400 RXMD DriveSure ADC/En/Pn ydelseevne

Flowhastighed (ml/min) ved indvendig diameter baseret på 0,1 o/min (min) til 550 o/min (maks.)		
Indvendig slangediameter (mm)	0,1 RPM	550 RPM
1,6	0,025 (mL/min)	137 (ml/min)
3,2	0,091 (ml/min)	500 (ml/min)

Ydelsesdata er baseret på en 48 V DC strømforsyning, pumpende vand, med 0 bar ind- og afgangstryk. Den faktiske ydeevne afhænger af strømforsyningsspændingen (DriveSure-område 12 V til 48 V DC). For yderligere information kontakt din lokale Watson-Marlow-repræsentant.

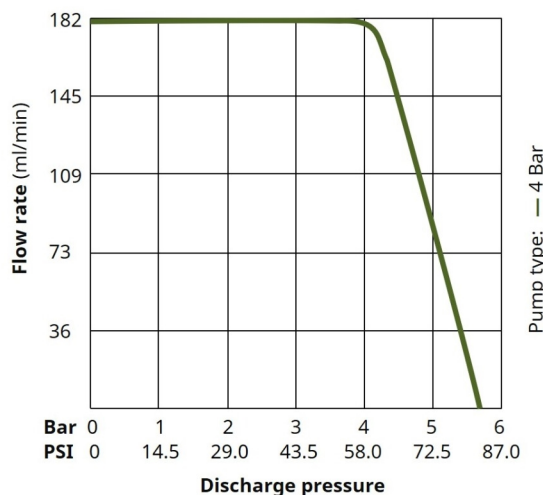
RXMD Pumphead, 1.6 mm Bore

Tygon E-3603, Water, 200 rpm



RXMD Pumphead, 3.2 mm Bore

Tygon E-3603, Water, 200 rpm



Tekniske specifikationer

	400 RXMD DriveSure ADC/En/Pn
Motortyper	NEMA 24 stepmotor
Mulige pumpehoveder	RXMD
Min. flowhastighed	0.025 ml/min
Maks. flowhastighed	500 ml/min
Min. driftshastighed	0.1 rpm
Maks. driftshastighed	550 rpm
Hastighedsopløsning	0.1 rpm
Forsyningsspænding	12 V til 48 V DC
Driftstemperaturområde	5 °C til 40 °C
Driftstemperaturområde	41 °F til 104 °F
Nominel effekt	75 W
Maks. indgangsstrøm	3A
Styringsfunktioner	0-10 V, 2-2000 Hz, 4-20 mA, EtherNet/IP™, Fast hastighed, Primær hastighed, PROFINET®
Alarmer	Dæksel-åbent, Hardwarefejl, Overstrøm, Overtemperatur, Rotationshastighed, Softwarefejl, Stall, Under-/overspænding
Udgange	Fejl, Tacho
Eksterne indgange	Primær kontakt
Vægt	1.8 - 1.9 kg
Vægt	3.968 - 4.189 lbs
Placering	Indendørs, indkapsling
Luftfugtighed	80 % op til 31° C (88 °F) (lineært faldende til 50 % ved 40° C (104 °F))
Maks. højde	2000 m
Maks. højde	6561 fod
Standarder	BS EN 55011-2016+ A2-2021, BS EN IEC 61326-1-2021, CSA C22.2 Nr. 61010-1-12/AMD1:2018, EN 61010-1:2010/A1:2019, FCC 47CFR (Del 15), IEC 61010-1:2010/AMD1:2016, UL 61010-1:2012/R:2019-07
Certificering	CB Certifikat, EMC, NRTL Certificeret
Kompatibel hulstørrelse på slanger	1.6, 3.2 mm
Kompatibel vægtykkelse på slanger	1.6 mm

Udgange er kun til ADC-versionen. Alarmer er kun til EtherNet/IP™ & PROFINET® versioner.

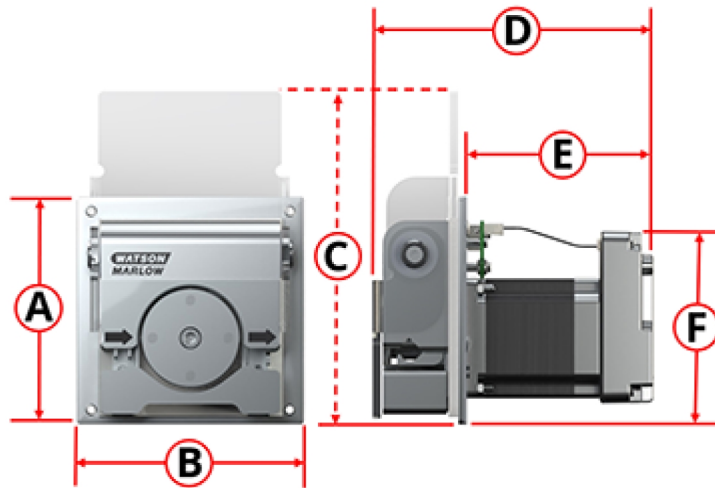
For detaljerede specifikationer over individuelle modeller henvises til produktreferencemanualen eller kontakt WMFTS repræsentant.

Konstruktionsmaterialer

	400 RXMD DriveSure ADC/En/Pn
Pumpehovedelssamling	Akrylglas, Anodiseret aluminium
Rotorsamling til pumpehoved	Anodiseret aluminium, Rustfrit stål
Rullesamling til pumpehoved	Rustfrit stål
Motor	Aluminium, Rustfrit stål
Controlerboks	ABS/PC, Aluminium
Monteringspladesamling	Anodiseret aluminium, EPDM, Rustfrit stål

De anførte informationer dækker hele området. For detaljerede specifikationer over individuelle modeller/komponenter henvises til produktreferencemanualen eller kontakt WMFTS repræsentant.

400 RXMD DriveSure ADC/En/Pn dimensioner



A		B		C		D		E		F	
mm	"	mm	"	mm	"	mm	"	mm	"	mm	"
114	4,49	114	4,49	167	6,57	142	5,39	96	3,78	97	3,82

Produktkoder



A	B	C	D	E
Styring	Kabellængde	Retning	Maks. tryk	Indv. slangediameter
4 = ADC	1 = 1 m (3,28 fod) kabel	1 = Med uret (Clockwise, CW)	4 = 4 bar	3 = 1,6 mm
8 = En (EtherNet/IP)	3 = 3 m (9,84 fod) kabel	2 = Mod uret (Counter clockwise, CCW)	6 = 6 bar	4 = 3,2 mm
9 = Pn (PROFINET)				

Tilbehør og reservedele

Produkt	Produktkode
DriveSure kabelpakke - 24 V strømforsyning/USB-C - kun forsøg *	009.24CP.DVS
DriveSure kabelpakke - 48 V strømforsyning/USB-C - kun forsøg *	009.48CP.DVS
1 m strømkabel DriveSure ADC/En/Pn	009.1PW.DVS
3 m strømkabel DriveSure ADC/En/Pn	009.3PW.DVS
1 m kontrolkabel DriveSure ADC	009.1CC.DVS
3 m kontrolkabel DriveSure ADC	009.3CC.DVS
Ethernet-ledning, RJ45 til RJ45, CAT 5e SKÆRMET, 3 m	059.9123.000
PROFINET* Kabel, RJ45 til RJ45, CAT 5e SHIELDED, 3 m	059.9128.000

*Kabelpakker inkluderer ikke netledning. Bestil om nødvendigt strømkabler, der passer til dit område.

Ansvarsfraskrivelse: Alle viste flowhastigheder blev opnået ved at pumpe vand ved 20 °C (68 °F) uden suge- og fødehoveder. Watson-Marlow, Pumpsil, PureWeld XL, Bioprene og Marprene er Watson-Marlow Limiteds varemærker. Ansvarsfraskrivelse: Oplysningerne i dette dokument anses for at være korrekte, men Watson-Marlow Limited påtager sig intet ansvar for fejl deri og forbeholder sig retten til at ændre de tekniske data uden varsel. GORE og STA-PURE er W. L. Gore & Associates' varemærker. Oplys produktkoden ved bestilling af pumper og slanger.

wmfts.com/global



29 April 2024