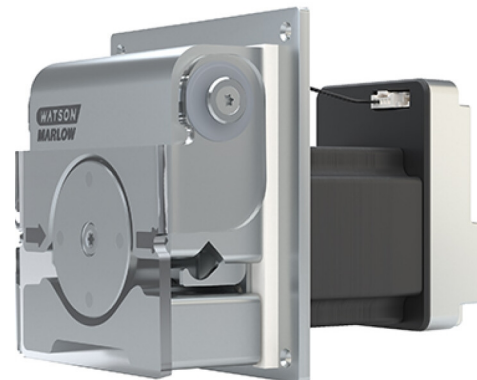


400 RXMD DriveSure ADC/En/Pn

čerpadla řady 400/RXMD pro montáž na panel

Funkce

- Čerpadlo pro montáž na panel DriveSure pro RXM se standardním nebo vlastním nastavením tlaku
- Rozsah regulace otáček od 0.1 ot./min do 550 ot./min v krocích po 0,1 ot./min
- Technologie řízení s uzavřenou smyčkou Watson-Marlow zajišťuje konzistentní, chladný a tichý provoz.
- Verze EtherNet/IP™ a PROFINET® pro síťovou integraci, řízení a monitorování
- Verze ADC s možností řízení otáček signálem 4–20 mA, 0–10 V, 2–2 000 Hz nebo s pevnými otáčkami
- Integrovaný senzor otevření krytu a vstup spínače nasávání
- Možnost stažení softwaru pro PC (WM Connect) k vyhodnocování, optimalizaci a diagnostice prostřednictvím připojení USB
- Rozsah napájecího napětí 12 až 48 V DC podle požadavků aplikace

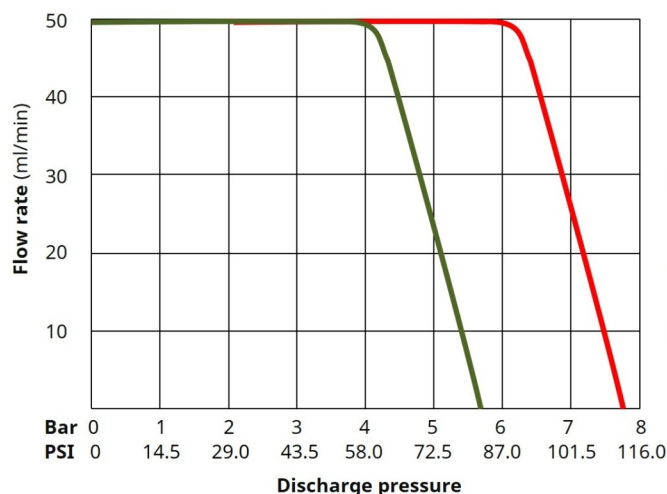


Výkon 400 RXMD DriveSure ADC/En/Pn

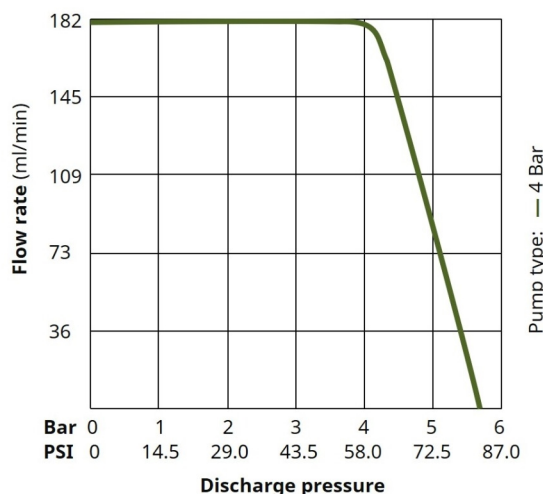
Průtoková rychlost (ml/min) podle vnitřního průměru hadice pro rozsah 0,1 ot./min (min.) až 550 ot./min (max.)		
Vnitřní průměr hadice (mm)	0,1 ot./min	550 ot./min
1,6	0,025 (ml/min)	137 (ml/min)
3,2	0,091 (ml/min)	500 (ml/min)

Údaje o výkonu jsou vztaženy k napájení 48 V DC a čerpání vody při vstupním a výstupním tlaku 0 barů. Skutečný výkon závisí na napájecím napětí (rozsah DriveSure je 12 až 48 V DC). Další informace získáte u místního zástupce společnosti Watson-Marlow.

RXMD Pumphead, 1.6 mm Bore
Tygon E-3603, Water, 200 rpm



RXMD Pumphead, 3.2 mm Bore
Tygon E-3603, Water, 200 rpm



Technické specifikace

	400 RXMD DriveSure ADC/En/Pn
Typy motorů	Krokový motor NEMA 24
Varianty hlav čerpadla	RXMD
Min. průtok	0.025 ml/min
Max. průtok	500 ml/min
Min. provozní otáčky	0.1 ot./min
Max. provozní otáčky	550 ot./min
Rozlišení otáček	0.1 ot./min
Napájecí napětí	12 až 48 V DC
Rozsah provozní teploty	5 °C až 40 °C
Rozsah provozní teploty	41 °F až 104 °F
Jmenovitý příkon	75 W
Max. vstupní proud	3 A
Možnosti ovládání	0–10 V, 2–2 000 Hz, 4–20 mA, EtherNet/IP™, Fixní otáčky, Otáčky nasávání, PROFINET®
Alarmy	Chyba hardwaru, Chyba softwaru, Otáčky, Otevřený kryt, Podpětí/přepětí, Příliš vysoká teplota, Příliš vysoký proud, Zabrzděno
Výstupy	Chyba, Otáčkoměr
Externí vstupy	Spínač nasávání
Hmotnost	1.8 - 1.9 kg
Hmotnost	3.968 - 4.189 lbs
Umístění	V interiéru, kryt
Vlhkost vzduchu	80 % do 31 °C (88 °F), lineárně klesající na 50 % při 40 °C (104 °F)
Max. nadmořská výška	2000 m
Max. nadmořská výška	6561 ft
Normy	BS EN 55011-2016+A2-2021, BS EN IEC 61326-1-2021, CSA C22.2 č. 61010-1-12/AMD1:2018, EN 61010-1:2010/A1:2019, FCC 47CFR (část 15), IEC 61010-1:2010/AMD1:2016, UL 61010-1:2012/R:2019-07
Certifikace	Certifikace NRTL, Certifikát CB, EMC
Vnitřní průměr kompatibilního hadicového vedení	1.6, 3.2 mm
Tloušťka stěny kompatibilního hadicového vedení	1.6 mm

Výstupy pouze u verze ADC. Alarmy pouze u verzí EtherNet/IP™ a PROFINET®.

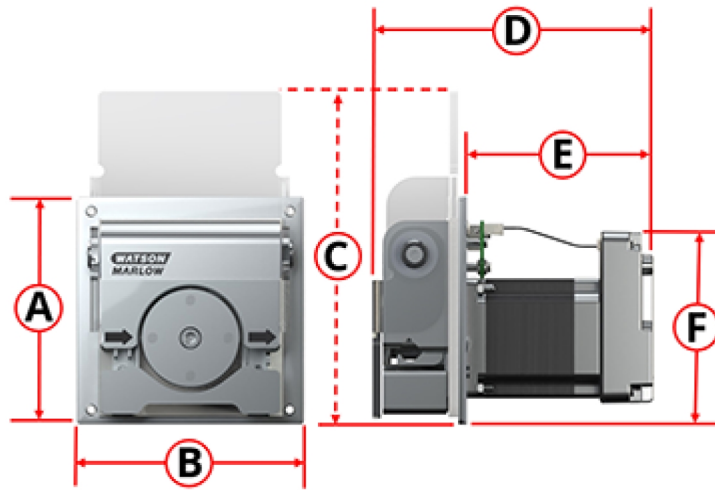
Podrobné specifikace jednotlivých modelů naleznete v referenční příručce produktu nebo se obraťte na zástupce společnosti WMFTS.

Konstrukční materiály

	400 RXMD DriveSure ADC/En/Pn
Sestava těla hlavy čerpadla	Akrylové sklo, Eloxovaný hliník
Sestava rotoru hlavy čerpadla	Eloxovaný hliník, Nerezová ocel
Sestava válečku hlavy čerpadla	Nerezová ocel
Motor	Hliník, Nerezová ocel
Plášť řídicí jednotky	ABS/PC, Hliník
Sestava montážní desky	Eloxovaný hliník, EPDM, Nerezová ocel

Uvedené informace se týkají celé produktové řady. Podrobné specifikace jednotlivých modelů/součástí naleznete v referenční příručce produktu nebo se obraťte na zástupce společnosti WMFTS.

Rozměry 400 RXMD DriveSure ADC/En/Pn



A		B		C		D		E		F	
mm	palce	mm	palce	mm	palce	mm	palce	mm	palce	mm	palce
114	4,49	114	4,49	167	6,57	142	5,39	96	3,78	97	3,82

Produktové kódy



A	B	C	D	E
Ovládání	Délka kabelu	Směr otáčení	Maximální tlak	Vnitřní průměr hadice
4 = ADC	1 = kabel o délce 1 m (3,28 stopy)	1 = ve směru hodinových ručiček (CW)	4 = 4 bary	3 = 1,6 mm
8 = En (EtherNet/IP)	3 = kabel o délce 3 m (9,84 stopy)	2 = proti směru hodinových ručiček (CCW)	6 = 6 barů	4 = 3,2 mm
9 = Pn (PROFINET)				

Příslušenství a náhradní díly

Produkt	Produktový kód
Sada kabelů DriveSure – napájení 24 V/USB-C – pouze zkoušky*	009.24CP.DVS
Sada kabelů DriveSure – napájení 48 V/USB-C – pouze zkoušky*	009.48CP.DVS
Napájecí kabel DriveSure ADC/En/Pn 1 m	009.1PW.DVS
Napájecí kabel DriveSure ADC/En/Pn 3 m	009.3PW.DVS
Řídicí kabel DriveSure ADC 1 m	009.1CC.DVS
Řídicí kabel DriveSure ADC 3 m	009.3CC.DVS
Ethernetový kabel, RJ45 – RJ45, CAT 5e STÍNĚNÝ, 3 m	059.9123.000
PROFINET* Kabel, RJ45 – RJ45, CAT 5e STÍNĚNÝ, 3 m	059.9128.000

*Sady kabelů neobsahují síťový napájecí kabel. V případě potřeby si objednejte napájecí kabely vhodné pro váš region.

Zřeknutí se odpovědnosti: Všechny uvedené průtoky byly získány čerpáním vody při 20 °C (68 °F) s nulovou sací a výtlačnou výškou. Watson-Marlow, Pumpsil, PureWeld XL, Bioprene a Marprene jsou obchodní známky společnosti Watson Marlow Limited. Informace uvedené v tomto dokumentu jsou v době vydání považovány za správné. Společnost Watson-Marlow Limited však nepřebírá žádnou zodpovědnost za jakoukoli v něm obsaženou chybu, a vyhrazuje si právo měnit specifikace bez předchozího upozornění. GORE a STA-PURE jsou ochranné známky společnosti W. L. Gore & Associates. Při objednávce čerpadel a hadicových vedení uveďte produktový kód.

wmfts.com/global



29 April 2024