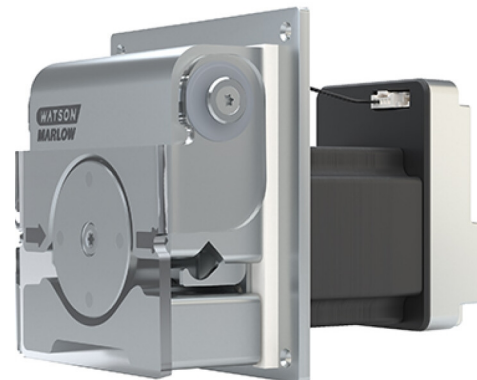


# 400 RXMD DriveSure ADC/En/Pn

panelmonterade pumpar i 400/RXMD-serien

## Funktioner

- Panelmonterad DriveSure-pump för RXMD med standard eller anpassade tryckinställningar
- 0.1 rpm till 550 rpm varvtalsområde i steg om 0,1 rpm
- Watson-Marlow styrteknik med återkoppling levererar enhetlig, sval och tyst prestanda
- EtherNet/IP™- och PROFINET®-versioner för integrering med digitala nätverk, styrning och övervakning
- ADC-version med 4–20 mA, 0–10 V, 2–2 000 Hz och alternativ för fast varvtalsstyrning
- Integrerad sensor för öppet lock och flödesbrytaringång
- Nedladdningsbar PC-programvara (WM Connect) för att utvärdera, optimera och diagnostisera, via USB-anslutning
- 12 V till 48 V DC matningsspänning för att passa tillämpningens krav



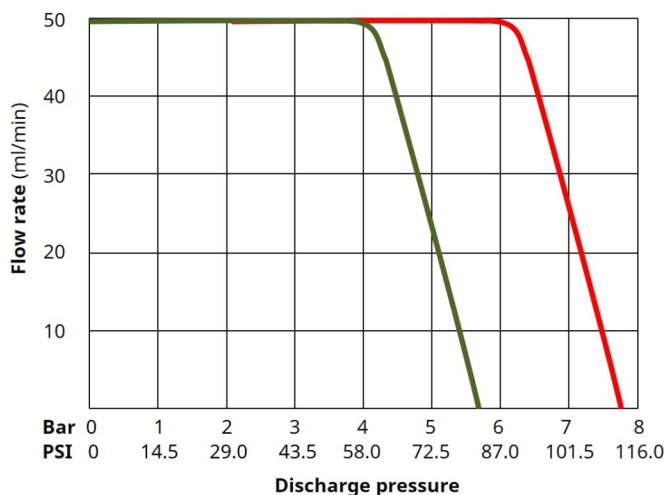
## Prestanda för 400 RXMD DriveSure ADC/En/Pn

Flöde (mL/min) efter slanginnerdiameter baserat på 0,1 rpm (min.) till 550 rpm (max.)		
Slanginnerdiameter (mm)	0,1 rpm	550 rpm
1,6	0,025 (ml/min)	137 ml/min
3,2	0,091 (ml/min)	500 (ml/min)

Prestandadata är baserade på en 48 VDC strömförsörjning som pumpar vatten vid 0 bar inlopp och utloppstryck. Verkliga prestanda beror på strömförsörjningens spänning (DriveSure-område 12 V till 48 V DC). Kontakta din lokala Watson-Marlow-representant för ytterligare information.

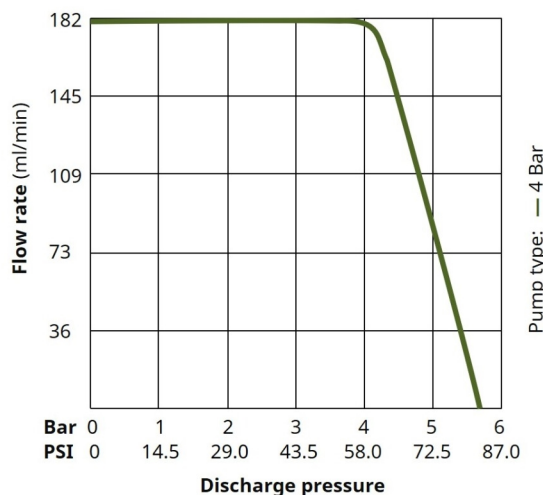
### RXMD Pumphead, 1.6 mm Bore

Tygon E-3603, Water, 200 rpm



### RXMD Pumphead, 3.2 mm Bore

Tygon E-3603, Water, 200 rpm



## Tekniska specifikationer

	400 RXMD DriveSure ADC/En/Pn
Motortyper	NEMA 24 stegmotor
Alternativa pumphuvuden	RXMD
Min. flöde	0.025 ml/min
Max. flödeshastighet	500 ml/min
Min. drifhastighet	0.1 rpm
Max. drifhastighet	550 rpm
Hastighetsupplösning	0.1 rpm
Matningsspänning	12 V till 48 V DC
Drifttemperaturområde	5 °C till 40 °C
Drifttemperaturområde	41 °F till 104 °F
Nominell effekt	75 W
Max. ingångsström	3 A
Styralternativ	0–10 V, 2–2000 Hz, 4–20 mA, EtherNet/IP™, Fast varvtal, Flödeshastighet, PROFINET®
Larm	För hög ström, Lock - öppet, Maskinvarufel, Övertemperatur, Programvarufel, Stopp, Under-/överspänning, Varvtal
Utgångar	Fel, Tacho
Externa ingångar	Flödesbrytare
Vikt	1.8 - 1.9 kg
Vikt	3.968 - 4.189 lbs
Placering	Inomhus, hölje
Fuktighet	80 % upp till 31 °C (88 °F) avtagande linjärt till 50 % vid 40 °C (104 °F)
Max. höjd	2000 m
Max. höjd	6561 fot
Standarder	BS EN 55011-2016+A2-2021, BS EN IEC 61326-1-2021, CSA C22.2 nr 61010-1-12/AMD1:2018, EN 61010-1:2010/A1:2019, FCC 47CFR (del 15), IEC 61010-1:2010/AMD1:2016, UL 61010-1:2012/R:2019-07
Certifiering	CB-certifikat, EMC, NRTL-certifikat
Kompatibel slanginnerdiameter	1.6, 3.2 mm
Väggjocklek kompatibel slang	1.6 mm

Utgångar är endast för ADC-versionen. Larm är endast för EtherNet/IP™- och PROFINET®-versionerna.

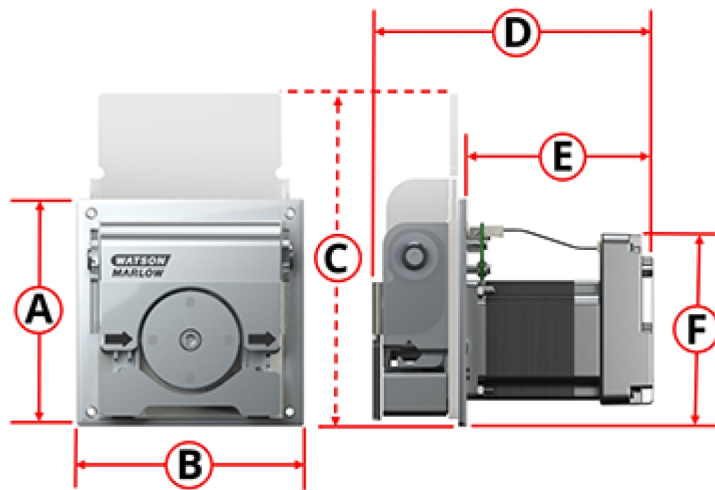
Du hittar detaljerade specifikationer för enskilda modeller i produktreferenshandboken, eller så kan du kontakta en WMFTS-representant.

## Materialspekifikation

	400 RXMD DriveSure ADC/En/Pn
Pumpkroppenhet	Akrylglas, Anodiserad aluminium
Pumphuvudets rotorenhet	Anodiserad aluminium, Rostfritt stål
Pumphuvudets rullenhet	Rostfritt stål
Motor	Aluminium, Rostfritt stål
Styrenhetshus	ABS/PC, Aluminium
Monteringsplattenhet	Anodiserad aluminium, EPDM, Rostfritt stål

Informationen omfattar hela sortimentet. Du hittar detaljerade specifikationer för enskilda modeller/komponenter i produktreferenshandboken, eller så kan du kontakta en WMFTS-representant.

## Mått för 400 RXMD DriveSure ADC/En/Pn



A		B		C		D		E		°F	
mm	tum	mm	tum	mm	tum	mm	tum	mm	tum	mm	tum
114	4,49	114	4,49	167	6,57	142	5,39	96	3,78	97	3,82

## Produktkoder



A	B	C	D	E
Styrning	Kabellängd	Riktning	Max. tryck	Slanginnerdiameter
4 = ADC	1 = 1 m (3,28 fot) kabel	1 = Medurs	4 = 4 bar	3 = 1,6 mm
8 = En (EtherNet/IP)	3 = 3 m (9,84 fot) kabel	2 = Moturs	6 = 6 bar	4 = 3,2 mm
9 = Pn (PROFINET)				

### Tillbehör och reservdelar

Produkt	Produktkod
DriveSure-kabelpaket - 24 V strömförsörjning/USB-C - endast prov*	009.24CP.DVS
DriveSure kabelpaket - 48 V strömförsörjning/USB-C - endast prov*	009.48CP.DVS
1 m nätkabel DriveSure ADC/En/Pn	009.1PW.DVS
3 m nätkabel DriveSure ADC/En/Pn	009.3PW.DVS
1 m styrkabel DriveSure ADC	009.1CC.DVS
3 m styrkabel DriveSure ADC	009.3CC.DVS
Ethernet-kabel, RJ45 till RJ45, CAT 5e SKÄRMAD, 3 m	059.9123.000
PROFINET* -kabel, RJ45 till RJ45, CAT 5e SKÄRMAD, 3 m	059.9128.000

\*Kabelpaket inkluderar inte nätkabeln. Beställ nätkablar som är lämpliga för din region efter behov.

Friskrivning: Alla visade flöden har erhållits vid pumpning med vatten vid 20 °C (68 °F) utan sug- eller leveranshuvuden. Watson-Marlow, Pumpsil, PureWeld XL, Bioprene och Marprene är varumärken som tillhör Watson-Marlow Limited. Informationen i det här dokumentet anses vara korrekt, men Watson-Marlow Limited tar inte på sig något ansvar för eventuella fel häri och förbehåller sig rätten att ändra specifikationer utan att detta meddelas i förväg. GORE och STA-PURE är varumärken som tillhör W. L. Gore & Associates. Ange produktkoden när du beställer pumpar och slangar.

[wmfts.com/global](https://www.wmfts.com/global)



29 April 2024