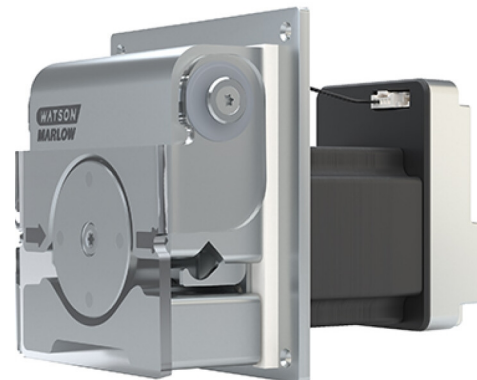


400 RXMD DriveSure ADC/En/Pn

Bombas para montagem em painel série 400/RXMD

Características

- Bomba para montagem em painel DriveSure para RXMD com configurações de pressão padrão ou personalizada
- Velocidades de 0.1 rpm a 550 rpm com incrementos de 0,1 rpm
- A tecnologia de controlo em malha fechada da Watson-Marlow proporciona desempenho consistente, refrigerado e silencioso
- Versões EtherNet/IP™ e PROFINET® para integração, controlo e monitorização da rede digital
- Versão ADC com opções de controlo de 4-20 mA, 0-10 V, 2-2000 Hz e de velocidade constante
- Sensor integrado de tampa aberta e entrada do interruptor de escorva
- Capacidade de baixar o software de PC (conexão WM) para avaliar otimizar e diagnosticar via conexão USB
- Faixa da tensão de alimentação de 12 V a 48 V CC para se adequar as exigências da aplicação

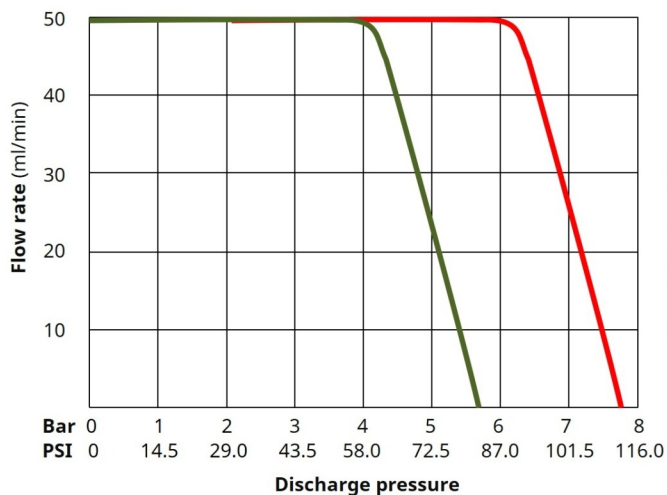


Desempenho da 400 RXMD DriveSure ADC/En/Pn

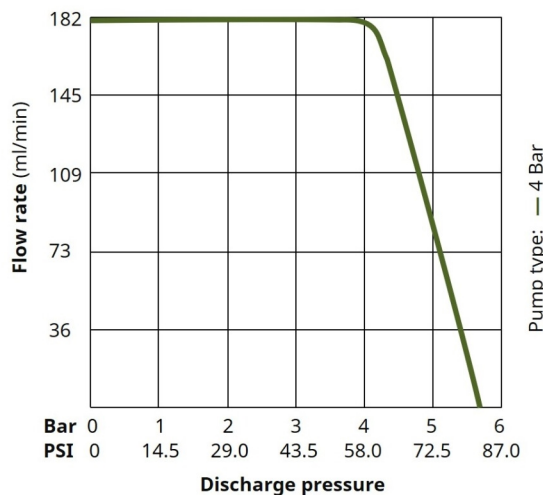
Caudal (mL/min) pelo diâmetro interno da mangueira baseada em 0,1 rpm (mín.) a 550 rpm (máx.)		
Diâmetro interno da mangueira (mm)	0,1 RPM	550 RPM
1,6	0,025 (mL/min)	137 (mL/min)
3,2	0,091 (mL/min)	500 (mL/min)

Os dados de desempenho são baseados numa fonte de alimentação de 48 V CC, bombeando água, com pressão de entrada e descarga de 0 bar. O desempenho real depende da tensão da fonte de alimentação (faixa DriveSure de 12 V a 48 V CC). Para mais informações fale com seu representante Watson-Marlow local.

RXMD Pumphead, 1.6 mm Bore
Tygon E-3603, Water, 200 rpm



RXMD Pumphead, 3.2 mm Bore
Tygon E-3603, Water, 200 rpm



Especificações técnicas

	400 RXMD DriveSure ADC/En/Pn
Tipos de motor	Motor de passo NEMA 24
Opções de cabeçote	RXMD
Caudal mín.	0.025 ml/min
Caudal máx.	500 ml/min
Velocidade mín. de operação	0.1 rpm
Velocidade máx. de operação	550 rpm
Resolução da velocidade	0.1 rpm
Tensão de alimentação	12 V a 48 V CC
Faixa de temperatura de funcionamento	5 °C a 40 °C
Faixa de temperatura de funcionamento	41 °F a 104 °F
Potência nominal	75 W
Corrente de entrada máx.	3A
Opções de controlo	0-10 V, 2-2000 Hz, 4-20 mA, EtherNet/ IP™, PROFINET®, Velocidade fixa, Velocidade principal
Alarmes	Excesso de corrente, Excesso de temperatura, Falha do hardware, Falha do software, Paragam, Sobre/subtensão, Tampa aberta, Velocidade
Saídas	Falha, Tacógrafo
Entradas externas	Interruptor principal
Peso	1.8 - 1.9 kg
Peso	3.968 - 4.189 lb
Localização	Interior, caixa
Humidade	80% até 31°C (88°F), diminuindo linearmente para 50% a 40°C (104°F)
Altitude máx.	2000 m
Altitude máx.	6561 pés
Normas	BS EN 55011-2016+A2-2021, BS EN IEC 61326-1-2021, CSA C22.2 No. 61010-1-12/AMD1:2018, EN 61010-1:2010/A1:2019, FCC 47CFR (Parte15), IEC 61010-1:2010/AMD1:2016, UL 61010-1:2012/R:2019-07
Certificação	Certificação CB, Certificação NRTL, EMC
Diâmetros interiores das mangueiras compatíveis	1.6, 3.2 mm
Espessura de parede da mangueira compatível	1.6 mm

As saídas são apenas para a versão ADC. Os alarmes são apenas para as versões EtherNet/IP™ e PROFINET®.

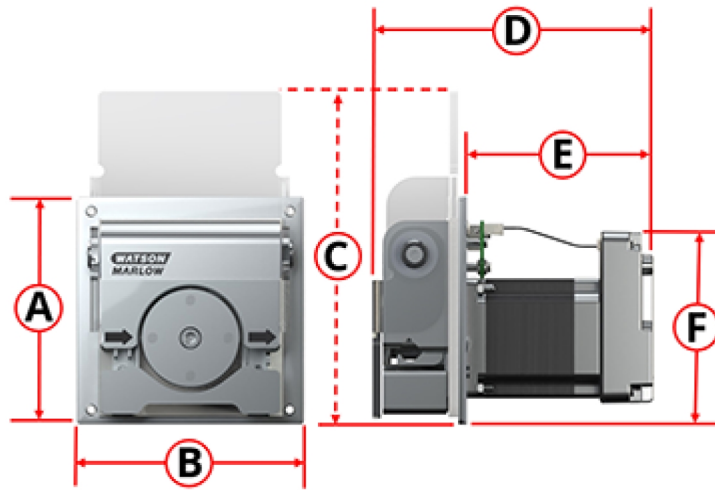
Para obter especificações detalhadas de modelos individuais, consulte o manual de referência do produto ou entre em contacto com o representante da WMFTS.

Materiais de construção

	400 RXMD DriveSure ADC/En/Pn
Conjunto do corpo do cabeçote	Alumínio anodizado, Vidro acrílico
Conjunto do rotor do cabeçote	Aço inoxidável, Alumínio anodizado
Conjunto de roletes para cabeçote	Aço inoxidável
Motor	Aço inoxidável, Alumínio
Carça do controlador	ABS/PC, Alumínio
Conjunto da placa de montagem	Aço inoxidável, Alumínio anodizado, EPDM

As informações listadas abrangem a linha completa. Para obter especificações detalhadas de modelos/componentes individuais, consulte o manual de referência do produto ou entre em contacto com o representante da WMFTS.

Dimensões da 400 RXMD DriveSure ADC/En/Pn



A		B		C		D		E		F	
mm	in	mm	in	mm	in	mm	in	mm	in	mm	in
114	4,49	114	4,49	167	6,57	142	5,39	96	3,78	97	3,82

Códigos dos produtos



A	B	C	D	E
Controlo	Comprimento do cabo	Sentido	Pressão máx.	Diâmetro interno da mangueira
4 = ADC	1 = cabo de 1 m (3,28 ft)	1 = sentido horário (CW)	4 = 4 bar	3 = 1,6 mm
8 = En (EtherNet/IP)	3 = cabo de 3 m (9,84 ft)	2 = sentido anti-horário (CCW)	6 = 6 bar	4 = 3,2 mm
9 = Pn (PROFINET)				

Acessórios e sobressalentes

Gestão	Código
Pacote de cabos DriveSure - fonte de alimentação de 24 V/USB-C - apenas para testes*	009.24CP.DVS
Pacote de cabos DriveSure - fonte de alimentação de 48 V/USB-C - apenas para testes*	009.48CP.DVS
Cabo de alimentação de 1 m DriveSure ADC/En/Pn	009.1PW.DVS
Cabo de alimentação de 3 m DriveSure ADC/En/Pn	009.3PW.DVS
Cabo de controlo de 1 m DriveSure ADC	009.1CC.DVS
Cabo de controlo de 3 m DriveSure ADC	009.3CC.DVS
Cabo de Ethernet, RJ45 a RJ45, CAT 5 BLINDADO, 3m	059.9123.000
PROFINET* Cabo, RJ45 para RJ45, CAT 5e BLINDADO, 3 m	059.9128.000

*Os pacotes de cabo não inclui o cabo de força. Se necessário, encomende os cabos de força adequados da sua região.

Isenção de responsabilidade: Todos os caudais mostrados foram obtidos bombeando água a 20 °C (68 °F) com sucção e alturas manométricas de descarga zero. Watson-Marlow, Pumpsil, PureWeld XL, Bioprene e Marprene são marcas comerciais da Watson-Marlow Limited. As informações contidas neste documento são consideradas corretas, porém a Watson-Marlow Limited não se responsabiliza por nenhum erro que este documento possa conter e reserva-se o direito de alterar as especificações sem aviso prévio GORE e STA-PURE são marcas comerciais da W. L. Gore & Associates. Indique sempre o código do produto ao encomendar bombas e mangueiras.

wmfts.com/global



29 Abril 2024