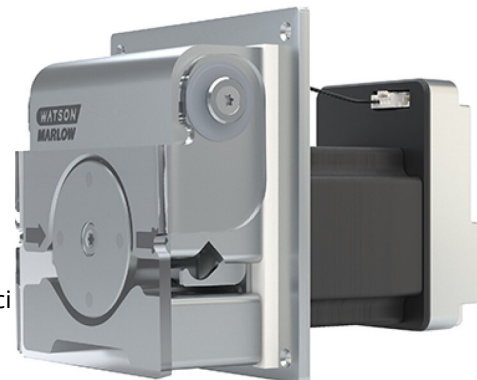


400 RXMD DriveSure ADC/En/Pn

Pompy panelowe serii 400/RXMD

Funkcje

- Pompa montowana na panelu DriveSure dla RXMD ze standardowymi lub specjalnymi ustawieniami ciśnienia
- Obroty na minutę od 0.1 do 550 z regulacją w krokach 0,1 obr./min.
- Technologia sterowania w pętli zamkniętej Watson-Marlow zapewnia niezawodną, chłodną i cichą pracę
- Wersje EtherNet/IP™ i PROFINET® dla cyfrowej integracji, sterowania i monitorowania sieci
- Wersja ADC z opcjami sterowania 4–20 mA, 0–10 V, 2–2000 Hz oraz o stałej prędkości
- Wbudowany czujnik otwartej pokrywy i wejścia przełącznika zalewania
- Dostępne do pobrania oprogramowanie PC (WM Connect) umożliwiające ocenę, optymalizację i diagnostykę za pośrednictwem złącza USB
- Zakres napięć zasilania od 12 V do 48 V DC w celu dopasowania do wymagań zastosowania



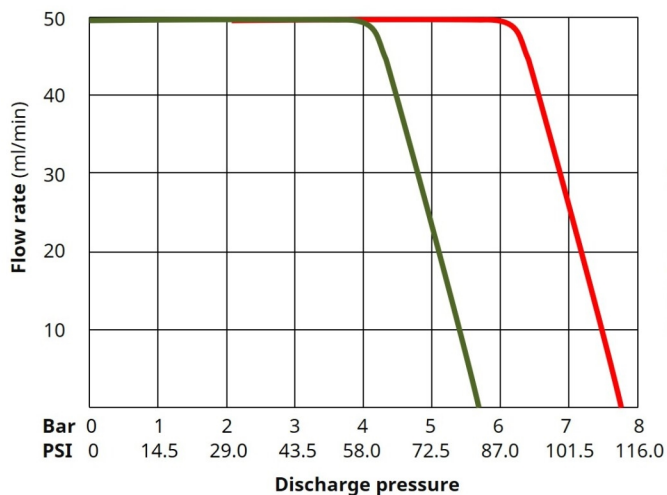
Parametry pracy 400 RXMD DriveSure ADC/En/Pn

| Natężenia przepływu (ml/min) według rozmiaru otworu w oparciu o obroty na minutę od 0,1 obr./min. (min.) do 550 obr./min. (maks.) | | |
|---|----------------|---------------|
| Otwór węża (mm) | 0,1 obr./min. | 550 obr./min. |
| 1,6 | 0,025 (ml/min) | 137 (ml/min) |
| 3,2 | 0,091 (ml/min) | 500 (ml/min) |

Dane dotyczące parametrów pracy pozyskane z zasilaniem 48 V DC, przy pompowaniu wody, z ciśnieniem wlotowym i wylotowym 0 barów. Faktyczne parametry pracy zależą od napięcia zasilania (dla DriveSure zakres od 12 V do 48 V DC). Prosimy skontaktować się z lokalnym przedstawicielem firmy Watson-Marlow w celu uzyskania dodatkowych informacji.

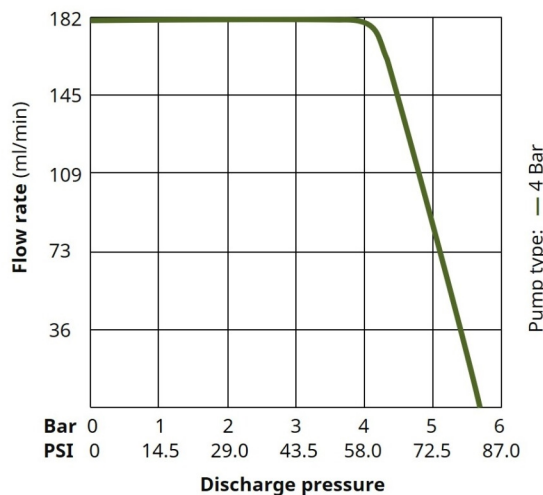
RXMD Pumphead, 1.6 mm Bore

Tygon E-3603, Water, 200 rpm



RXMD Pumphead, 3.2 mm Bore

Tygon E-3603, Water, 200 rpm



Specyfikacja techniczna

| | 400 RXMD DriveSure ADC/En/Pn |
|-------------------------------------|---|
| Typy silników | Silnik krokowy NEMA 24 |
| Opcje głowic pompy | RXMD |
| Min. natężenie przepływu | 0.025 ml/min |
| Maks. natężenie przepływu | 500 ml/min |
| Min. prędkość robocza | 0.1 obr./min |
| Maks. prędkość robocza | 550 obr./min |
| Rozdzielczość prędkości | 0.1 obr./min |
| Napięcie zasilania | 12 V – 48 V DC |
| Zakres temperatur roboczych | 5 °C do 40 °C |
| Zakres temperatur roboczych | 41 °F do 104 °F |
| Moc znamionowa | 75 W |
| Maks. prąd wejściowy | 3A |
| Opcje sterowania | 0–10 V, 2–2000 Hz, 4–20 mA, EtherNet/IP™, Prędkość zalewania, PROFINET®, Stała prędkość |
| Alarmy | Nadmierny wzrost temperatury, Pokrywa otwarta, Prędkość, Przetężenie, Usterka programowa, Usterka sprzętowa, Za niskie/za wysokie napięcie, Zatrzymanie |
| Sygnały wyjściowe | Obrotomierz, Usterka |
| Sygnały wejściowe zewnętrzne | Przełącznik zalewania |
| Masa | 1.8 - 1.9 kg |
| Masa | 3.968 - 4.189 lbs |
| Lokalizacja | Wewnętrzne, Obudowa |
| Wilgotność | 80% do temp. 31°C (88°F), ze spadkiem liniowym do 50% przy temp. 40°C (104°F) |
| Maks. wysokość | 2000 m |
| Maks. wysokość | 6561 stopy |
| Normy | BS EN 55011-2016+A2-2021, BS EN IEC 61326-1-2021, CSA C22.2 nr 61010-1-12/AMD1:2018, EN 61010-1:2010/A1:2019, FCC 47CFR (Część 15), IEC 61010-1:2010/AMD1:2016, UL 61010-1:2012/R:2019-07 |
| Certyfikaty | EMC, Świadectwo CB, Świadectwo NRTL |
| Rozmiar otworu kompatybilnego węża | 1.6, 3.2 mm |
| Grubość ścianki kompatybilnego węża | 1.6 mm |

Wyjścia wyłącznie w wersji ADC. Alarmy wyłącznie dla wersji EtherNet/IP™ oraz PROFINET®.

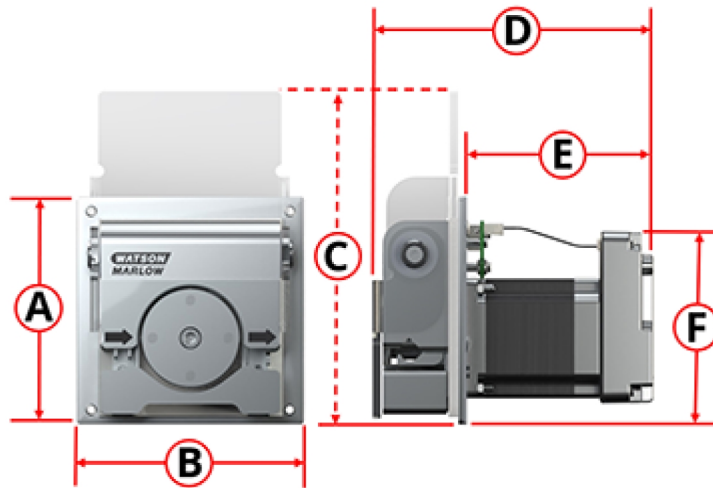
Szczegółowe dane techniczne poszczególnych modeli można znaleźć w instrukcji obsługi lub uzyskać od przedstawiciela firmy WMFTS.

Materiały konstrukcyjne

| | 400 RXMD DriveSure ADC/En/Pn |
|------------------------------|--|
| Zespół korpusu głowicy pompy | Anodyzowane aluminium, Szkło akrylowe |
| Zespół wirnika głowicy pompy | Anodyzowane aluminium, Stal nierdzewna |
| Zespół rolki pompy | Stal nierdzewna |
| Silnik | Aluminium, Stal nierdzewna |
| Obudowa sterownika | ABS/PC, Aluminium |
| Zespół płyty montażowej | Anodyzowane aluminium, EPDM, Stal nierdzewna |

Podane informacje dotyczą całej gamy. Szczegółowe dane techniczne poszczególnych modeli/podzespołów można znaleźć w instrukcji obsługi lub uzyskać od przedstawiciela firmy WMFTS.

Wymiary 400 RXMD DriveSure ADC/En/Pn



| A | | B | | C | | D | | E | | F | |
|-----|------|-----|------|-----|------|-----|------|----|------|----|------|
| mm | cale | mm | cale | mm | cale | mm | cale | mm | cale | mm | cale |
| 114 | 4,49 | 114 | 4,49 | 167 | 6,57 | 142 | 5,39 | 96 | 3,78 | 97 | 3,82 |

Kody produktu



| A | B | C | D | E |
|----------------------|----------------------------|----------------|-----------------|--------------------------|
| Sterowanie | Długość kabla | Kierunek | Ciśnienie maks. | Średnica wewnętrzna węża |
| 4 = ADC | 1 = Kabel 1 m (3,28 stopy) | 1 = prawa (CW) | 4 = 4 bar | 3 = 1,6 mm |
| 8 = En (EtherNet/IP) | 3 = Kabel 3 m (9,84 stopy) | 2 = lewa (CCW) | 6 = 6 bar | 4 = 3,2 mm |
| 9 = Pn (PROFINET) | | | | |

Akcesoria i części zamienne

| Produkt | Kod produktu |
|--|--------------|
| Zestaw przewodów DriveSure - zasilanie 24 V/USB-C - wyłącznie badania* | 009.24CP.DVS |
| Zestaw przewodów DriveSure - zasilanie 48 V/USB-C - wyłącznie badania* | 009.48CP.DVS |
| Przewód zasilania 1 m DriveSure ADC/En/Pn | 009.1PW.DVS |
| Przewód zasilania 3 m DriveSure ADC/En/Pn | 009.3PW.DVS |
| Przewód sterowania 1 m DriveSure ADC | 009.1CC.DVS |
| Przewód sterowania 3 m DriveSure ADC | 009.3CC.DVS |
| Kabel Ethernet, RJ45 na RJ45, CAT 5 z ekranowaniem, 3 m | 059.9123.000 |
| PROFINET* Kabel, RJ45 na RJ45, CAT 5e z ekranowaniem, 3 m | 059.9128.000 |

*Zestawy przewodów nie obejmują przewodu zasilania sieciowego. W razie potrzeby należy zamówić przewody zasilania właściwe dla regionu.

Zrzeczenie się odpowiedzialności: Wszystkie wartości natężenia przepływu uzyskano przy tłoczeniu wody o temperaturze 20 °C (68 °F) i przy zerowych wysokościach ssania i tłoczenia. Watson-Marlow, Pumpsil, PureWeld XL, Bioprene i Marprene są zastrzeżonymi znakami towarowymi firmy Watson-Marlow Limited. Informacje zawarte w niniejszym dokumencie uważa się za prawdziwe, jednak firma Watson-Marlow Limited nie bierze odpowiedzialności za występujące błędy i zastrzega sobie prawo do wprowadzania zmian w specyfikacji bez powiadomienia. GORE i STA-PURE są zastrzeżonymi znakami towarowymi firmy W. L. Gore & Associates. Podczas zamawiania pomp i węży prosimy podawać kod produktu.

wmfts.com/global



29 April 2024