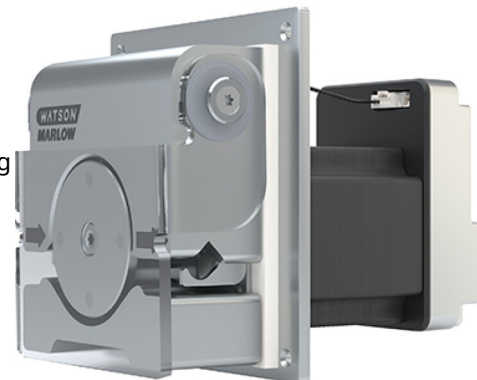


400 RXMD DriveSure ADC/En/Pn

400/RXMD-serien av panelmonterte pumper

Funksjoner

- DriveSure panelmontert pumpe for RXMD med standard eller egendefinerte trykkinnstillinger
- 0.1 o/m til 550 o/m hastighetsområde ved trinn på 0,1 o/m
- Watson-Marlows styreteknologi i lukket system leverer kontinuerlig, stillegående og kjølig ytelse
- EtherNet/IP™- og PROFINET®-versjoner for digital nettverksintegrasjon, styring og overvåkning
- ADC-versjon med 4–20 mA, 0–10 V, 2–2000 Hz og styringsalternativer for fast hastighet
- Integrert deksel åpent-sensor og primingsbryter-inngang
- Nedlastbar PC-programvare (WM Connect) for evaluering, optimalisering og diagnostisering via USB-forbindelse
- Forsyningsspenning 12 til 48 V DC for å passe til applikasjonskravene



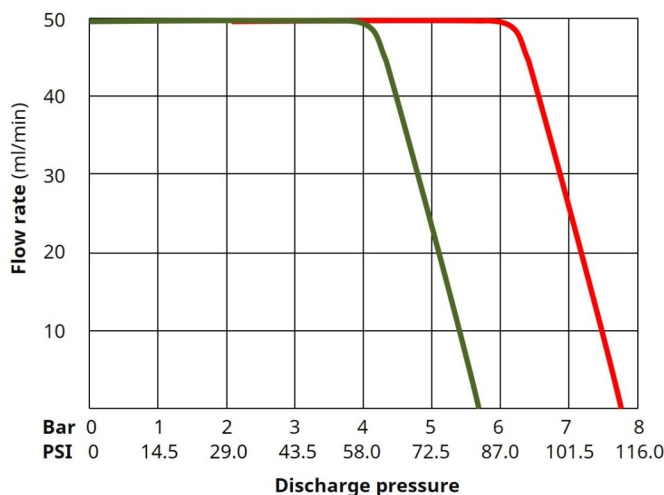
400 RXMD DriveSure ADC/En/Pn ytelse

Gjennomløpshastighet (mL/min) ved røråpning basert på 0,1 o/min (min) til 550 o/min (maks)		
Innvendig diameter (mm)	0,1 RPM	550 RPM
1,6	0,025 (ml/min)	137 (ml/min)
3,2	0,091 (ml/min)	500 (ml/min)

Ytelsesdata baserer seg på en strømforsyning på 48 V DC, som pumper vann, med et innløps og utløpsstrykk på 0 bar. Faktisk ytelse er avhengig av strømforsyningsspenningen (DriveSure-serie 12 V til 48 V DC). Kontakt din lokale Watson-Marlow-representant for mer informasjon.

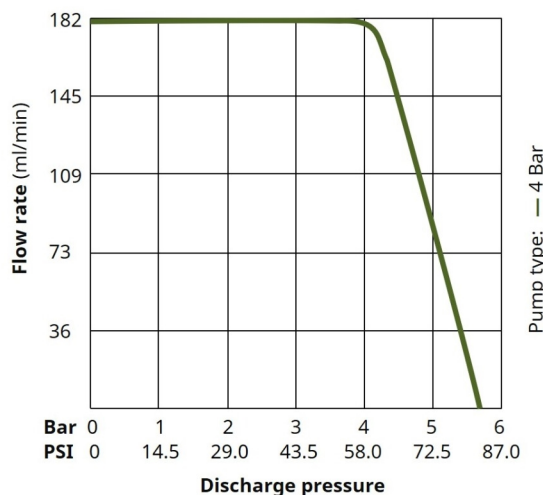
RXMD Pumphead, 1.6 mm Bore

Tygon E-3603, Water, 200 rpm



RXMD Pumphead, 3.2 mm Bore

Tygon E-3603, Water, 200 rpm



Tekniske spesifikasjoner

	400 RXMD DriveSure ADC/En/Pn
Motortyper	NEMA 24 steppermotor
Alternativer for pumpehode	RXMD
Min. gjennomløpshastighet	0.025 ml/min
Maks. gjennomløpshastighet	500 ml/min
Min. driftshastighet	0.1 o/m
Maks. driftshastighet	550 o/m
Hastighet oppløsning	0.1 o/m
Forsyningsspenning	12 V til 48 V DC
Driftstemperaturområde	5 °C til 40 °C
Driftstemperaturområde	41 °F til 104 °F
Nominell effekt	75 W
Maks. inngang strøm	3A
Kontrollalternativer	0-10V, 2-2000 Hz, 4-20mA, EtherNet/IP™, Fast hastighet, Primingshastighet, PROFINET®
Alarmer	Blokking, Deksel åpent, Maskinvarefeil, Overstrøm, Overtemperatur, Programvarefeil, Turtall, Under-/overspenning
Utganger	Feil, Hastighetsmåler
Eksterne innganger	Primingsbryter
Vekt	1.8 - 1.9 kg
Vekt	3.968 - 4.189 lbs
Plassering	Innendørs, kabinett
Fuktighet	80 % opptil 31 °C (88 °F), lineær reduksjon til 50 % ved 40 °C (104 °F)
Maks. høyde	2000 m
Maks. høyde	6561 ft
Standarder	BS EN 55011-2016+A2-2021, BS EN IEC 61326-1-2021, CSA C22.2 No. 61010-1-12/AMD1:2018, EN 61010-1:2010/A1:2019, FCC 47CFR (avsnitt 15), IEC 61010-1:2010/AMD1:2016, UL 61010-1:2012/R:2019-07
Sertifisering	CB-sertifikat, EMC, NRTL-sertifisering
Kompatibel åpningsstørrelse rør	1.6, 3.2 mm
Kompatibel veggtykkelse rør	1.6 mm

Effekter gjelder kun for ADC-versjonen. Alarmer gjelder kun for EtherNet/IP™ og PROFINET® versjoner.

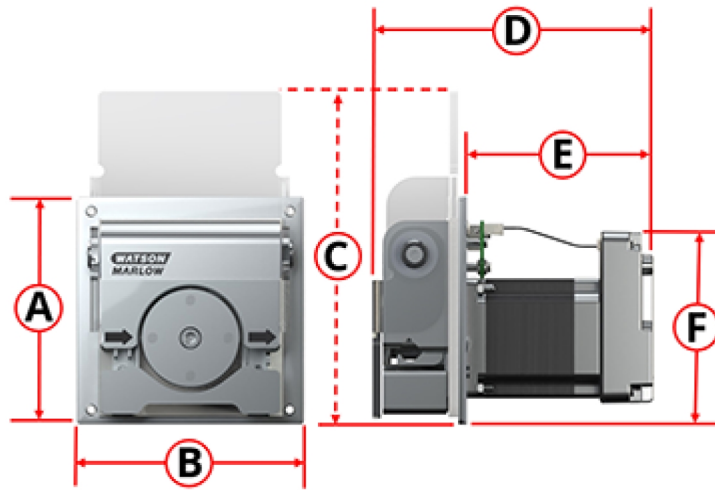
Hvis du vil ha detaljerte spesifikasjoner for individuelle modeller, kan du se i produkthåndboken eller kontakte WMFTS-representanten.

Konstruksjonsmaterialer

	400 RXMD DriveSure ADC/En/Pn
Pumpehodets kasseenhet	Akrylglass, Anodisert aluminium
Pumpehodets rorenhet	Anodisert aluminium, Rustfritt stål
Pumpehodets rulleenhet	Rustfritt stål
Motor	Aluminium, Rustfritt stål
Styringshus	ABS/PC, Aluminium
Monteringsplateenhet	Anodisert aluminium, EPDM, Rustfritt stål

Informasjonen som er oppført, dekker alle seriene. Hvis du vil ha detaljerte spesifikasjoner for individuelle modeller/komponenter, kan du se i produkthåndboken eller kontakte WMFTS-representanten.

400 RXMD DriveSure ADC/En/Pn dimensjoner



A		B		C		D		E		F	
mm	tommer	mm	tommer	mm	tommer	mm	tommer	mm	tommer	mm	tommer
114	4,49	114	4,49	167	6,57	142	5,39	96	3,78	97	3,82

Produktkoder



A	B	C	D	E
Kontroll	Kabelengde	Retning	Maks. trykk	Slangens innvendige diameter
4 = ADC	1 = 1 m (3.28 ft) kabel	1 = med viserne (Clockwise, CW)	4 = 4 bar	3 = 1,6 mm
8 = En (EtherNet/IP)	3 = 3 m (9.84 ft) kabel	2 = mot viserne (Counter clockwise, CCW)	6 = 6 bar	4 = 3,2 mm
9 = Pn (PROFINET)				

Tilbehør og reservedeler

Produkt	Produktkode
DriveSure-kabelpakke - 24 V strømforsyning/USB-C - kun tester*	009.24CP.DVS
DriveSure-kabelpakke - 48 V strømforsyning/USB-C - kun tester*	009.48CP.DVS
1 m strømkabel DriveSure ADC/En/Pn	009.1PW.DVS
3 m strømkabel DriveSure ADC/En/Pn	009.3PW.DVS
1 m styrekabel DriveSure ADC	009.1CC.DVS
3 m styrekabel DriveSure ADC	009.3CC.DVS
Ethernet-kabel, RJ45 til RJ45, KAT 5e SKJERMET, 3 m	059.9123.000
PROFINET* -kabel, RJ45 til RJ45, CAT 5e SHIELDED, 3 m	059.9128.000

*Kabelpakker inkluderer ikke strømkabel. Ved behov kan du bestille strømkabler som egner seg for din region.

Ansvarsfraskrivelse: Alle viste gjennomløpshastigheter ble oppnådd gjennom å pumpe vann ved 20 °C (68 °F) helt uten sug- og leveringshoder. Watson-Marlow, Pumpsil, PureWeld XL, Bioprene og Marprene er varemerker for Watson-Marlow Limited. Informasjonen i dette dokumentet antas å være korrekt, men Watson-Marlow Limited påtar seg intet ansvar for eventuelle feil den inneholder, og forbeholder seg retten til å endre spesifikasjoner uten varsel. GORE og STA-PURE er varemerker for W. L. Gore & Associates. Oppgi produktkoden når du bestiller pumper og slanger.

wmfts.com/global



29 April 2024