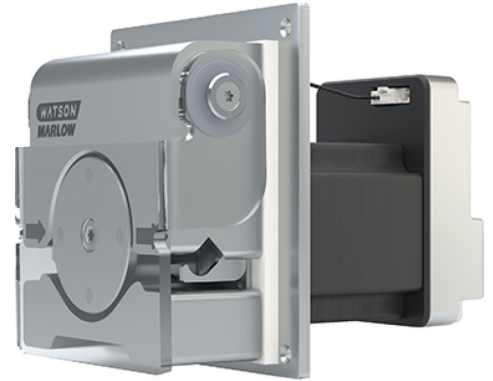


# 400 RXMD DriveSure ADC/En/Pn

400/RXMD シリーズパネルマウントポンプ

## 機能

- 標準またはカスタム圧力設定付き、RXMD用のDriveSureパネルマウントポンプ
- 0.1rpm~550rpmの速度範囲（0.1rpmきざみ）
- Watson-Marlowの閉ループ制御技術は安定した、低温で静かな性能を提供します
- デジタルネットワーク統合、制御および監視用のEtherNet/IP™およびPROFINET®バージョン
- 4~20mA、0~10V、2~2000Hzおよび固定速度制御オプション付きのADCバージョン
- 統合されたカバー開きセンサーおよび呼び水スイッチ入力
- USB接続で評価、最適化、診断する、ダウンロード可能なPCソフトウェア(WM Connect)
- 用途要件を満たす、DC12~48Vの電源電圧範囲



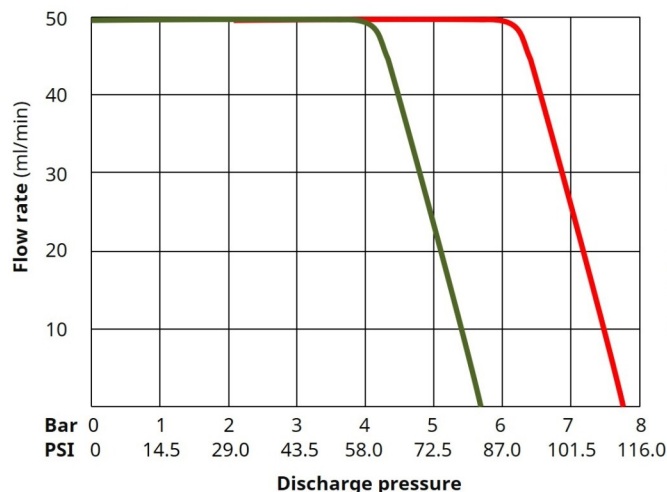
## 400 RXMD DriveSure ADC/En/Pn性能

0.1rpm (最小) から550rpm (最大) に基づく、チューブ内径別の流量 (mL/min)		
チューブ内径 (mm)	0.1 RPM	550 RPM
1.6	0.025 (mL/min)	137 (mL/min)
3.2	0.091 (mL/min)	500 (mL/min)

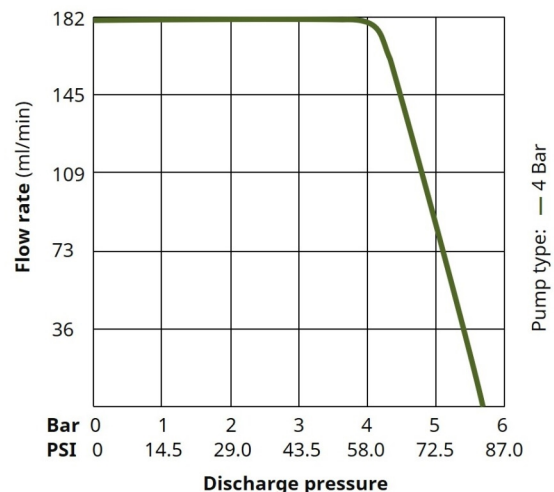
性能データは、電源DC48V、吸込吐出圧力0

barの水移送に基づきます。実際の性能は電源電圧（DriveSure範囲DC12V~48V）によって決まります。詳細については、最寄りのWatson-Marlowの担当者までお問い合わせください。

**RXMD Pumphead, 1.6 mm Bore**  
Tygon E-3603, Water, 200 rpm



**RXMD Pumphead, 3.2 mm Bore**  
Tygon E-3603, Water, 200 rpm



## 技術仕様

	400 RXMD DriveSure ADC/En/Pn
モータータイプ	NEMA 24ステッパモータ
ポンプヘッドオプション	RXMD
最小流量	0.025 ml/min
最大流量	500 ml/min
最小動作速度	0.1 rpm
最大動作速度	550 rpm
速度分解能	0.1 rpm
電源電圧	DC12V~48V
動作温度範囲	5°C~40 °C
動作温度範囲	41°F~104 °F
定格電力	75 W
最大入力電流	3A
制御オプション	0~10 V, 2~2000Hz, 4~20mA, EtherNet/IP™, PROFINET®, 呼び水速度, 固定速度
警報	カバー開き, ソフトウェア障害, ハードウェア障害, 不足/過電圧, 停止, 温度過上昇, 速度, 過電流
出力	回転数, 障害
外部入力	呼び水スイッチ
重さ	1.8 - 1.9 kg
重さ	3.968 - 4.189 lbs
場所	屋内、筐体
湿度	最高31°Cでの80%から、40°Cでの50%まで直線的に減少
最大高度	2000 m
最大高度	6561 ft
規格	BS EN 55011-2016+A2-2021, BS EN IEC 61326-1-2021, CSA C22.2 No. 61010-1-12/AMD1:2018, EN 61010-1:2010/A1:2019, FCC 47CFR (Part 15), IEC 61010-1:2010/AMD1:2016, UL 61010-1:2012/R:2019-07
証明書	CB証明書, EMC, NRTL認証
互換性のあるチューブボアサイズ	1.6, 3.2 mm
互換性のあるチューブの肉厚	1.6 mm

出力はADCバージョンのみです。 警報はEtherNet/IP™およびPROFINETバージョンのみです。

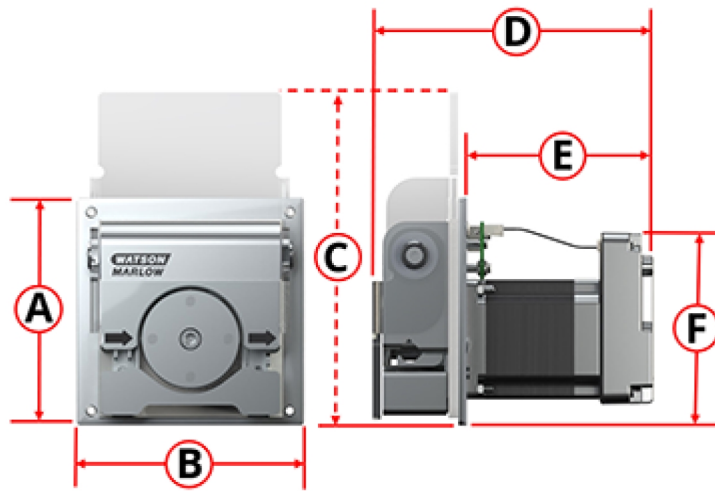
個々のモデルの詳細な仕様については、製品マニュアルを参照するか、WMFTSセールスエンジニアにお問い合わせください。

## 構成材質

	400 RXMD DriveSure ADC/En/Pn
ポンプヘッドボディアセンブリ	アクリルガラス, 陽極酸化処理済みアルミニウム
ポンプヘッドローターアセンブリ	ステンレス鋼, 陽極酸化処理済みアルミニウム
ポンプヘッドローラーアセンブリ	ステンレス鋼
モーター	アルミニウム, ステンレス鋼
コントローラハウジング	ABS/PC, アルミニウム
マウンティングプレートアセンブリ	EPDM, ステンレス鋼, 陽極酸化処理済みアルミニウム

ここに記載されている情報は、すべての範囲を網羅しています。 個々のモデル/コンポーネントの詳細な仕様については、製品マニュアルを参照するか、WMFTSセールスエンジニアにお問い合わせください。

## 400 RXMD DriveSure ADC/En/Pn寸法



A		B		C		D		E		F	
mm	インチ	mm	インチ	mm	インチ	mm	インチ	mm	インチ	mm	インチ
114	4.49	114	4.49	167	6.57	142	5.39	96	3.78	97	3.82

## 製品コード



A	B	C	D	E
制御	ケーブルの長さ	回転方向	最大圧力	チューブ内径サイズ
4 = ADC	1 = 1mケーブル	1 = 時計回り (CW)	4 = 0.4MPa	3 = 1.6mm
8 = En (EtherNet/IP)	3 = 3mケーブル	2 = 反時計回り (CCW)	6 = 0.6MPa	4 = 3.2mm
9 = Pn (PROFINET)				

## 付属品および予備部品

製品	製品コード
DriveSureケーブルパック - 24V電源/USB-C - トライアルのみ*	009.24CP.DVS
DriveSureケーブルパック - 48V電源/USB-C - トライアルのみ*	009.48CP.DVS
1m電源ケーブルDriveSure ADC/En/Pn	009.1PW.DVS
3m電源ケーブルDriveSure ADC/En/Pn	009.3PW.DVS
1m制御ケーブルDriveSure ADC	009.1CC.DVS
3m制御ケーブルDriveSure ADC	009.3CC.DVS
イーサネットケーブル、RJ45からRJ45、CAT 5eシールド、3m	059.9123.000
PROFINET* ケーブル、RJ45からRJ45、CAT 5eシールド、3m	059.9128.000

\*ケーブルパックには電源リード線はありません。必要な場合は、地域に適切な電源リード線を注文してください。

免責条項: 表示されている流量はすべて、吸引ヘッドおよびデリバリーヘッドがゼロの状態での状態で 20 °C ( 68 °F ) で水を移送した場合のもので、Watson-Marlow、Pumpsil、PureWeld XL、BiopreneおよびMarpreneはWatson-Marlow Limitedの登録商標です。本書に含まれる情報は、正確であると考えられているものの、Watson-Marlow Limitedはこれに含まれる間違いには責任を負わず、事前通知なしで仕様を変更する権利を留保しています。GOREおよびSTA-PUREは、W. L. Gore & Associatesの登録商標です。ポンプおよびチューブをご注文の際は、製品コードをお申しつけください。

[wmfts.com/global](http://wmfts.com/global)



29 April 2024