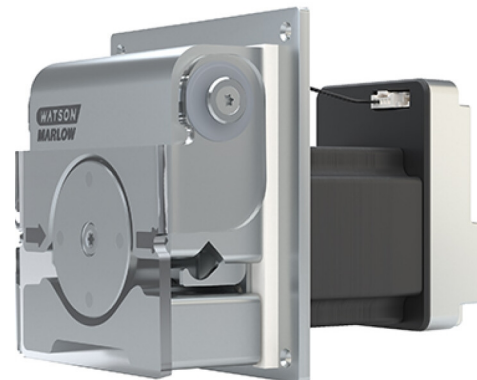


# 400 RXMD DriveSure ADC/En/Pn

Pompe per montaggio a pannello serie 400/RXMD

## Caratteristiche

- Pompa per montaggio a pannello DriveSure per RXMD con impostazioni di pressione standard o personalizzate
- Intervallo di velocità da 0.1 a 550 giri/min a incrementi di 0,1 giri/min
- La tecnologia di controllo ad anello chiuso Watson-Marlow garantisce prestazioni costanti, a bassa temperatura e silenziose
- Versioni EtherNet/IP™ e PROFINET® per l'integrazione, il controllo e il monitoraggio della rete digitale
- Versione ADC con opzioni di controllo 4–20 mA, 0–10 V, 2–2000 Hz e a velocità costante
- Sensore di apertura del coperchio e ingresso per innesco integrati
- Software per PC scaricabile (WM Connect) per la valutazione, l'ottimizzazione e la diagnosi, tramite connessione USB
- Gamma di tensione di alimentazione da 12 V a 48 V DC per soddisfare i requisiti dell'applicazione

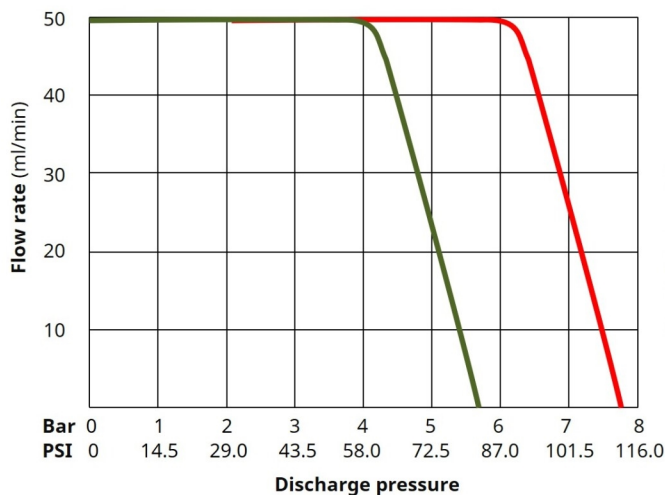


## Prestazioni 400 RXMD DriveSure ADC/En/Pn

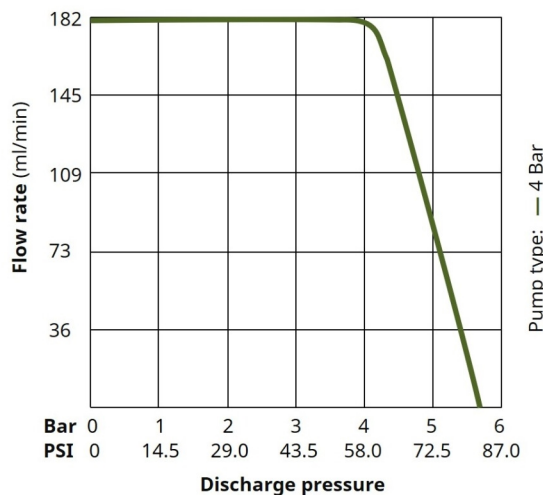
Portata (mL/min) in base a diametro interno tubo con intervallo da 0,1 giri/min (Min) a 550 giri/min (Max)		
Diametro interno tubo (mm)	0,1 giri/min	550 giri/min
1,6	0,025 (mL/min)	137 (mL/min)
3,2	0,091 (mL/min)	500 (mL/min)

I dati sulle prestazioni si basano su un'alimentazione a 48 V DC, con pompaggio di acqua e pressione di ingresso e di scarico di 0 bar. Le prestazioni effettive dipendono dalla tensione di alimentazione (gamma DriveSure da 12 V a 48 V DC). Per ulteriori informazioni, contattare il rappresentante Watson-Marlow di zona.

**RXMD Pumphead, 1.6 mm Bore**  
Tygon E-3603, Water, 200 rpm



**RXMD Pumphead, 3.2 mm Bore**  
Tygon E-3603, Water, 200 rpm



## Specifiche tecniche

	<b>400 RXMD DriveSure ADC/En/Pn</b>
Tipi di motore	Motore passo-passo NEMA 24
Opzioni testa	RXMD
Portata min.	0.025 ml/min
Portata max.	500 ml/min
Velocità di esercizio min.	0.1 giri/min
Velocità di esercizio max	550 giri/min
Risoluzione velocità	0.1 giri/min
Tensione di alimentazione	Da 12 V a 48 V DC
Gamma di temperatura di esercizio	Da 5 °C a 40 °C
Gamma di temperatura di esercizio	Da 41 °F a 104 °F
Potenza nominale	75 W
Corrente ingresso max	3 A
Opzioni di comando	0-10 V, 2-2000 Hz, 4-20 mA, EtherNet/IP™, PROFINET®, Velocità costante, Velocità di adescamento
Allarmi	Coperchio aperto, Guasto hardware, Guasto software, Sotto/sovratensione, Sovracorrente, Sovratemperatura, Stallo, Velocità
Uscite	Guasto, Tachimetro
Ingressi esterni	Interruttore adescamento
Peso	1.8 - 1.9 kg
Peso	3.968 - 4.189 lb
Posizione	Ambiente interno, alloggiamento
Umidità	80% fino a 31 °C (88 °F), con diminuzione lineare fino al 50% a 40 °C (104 °F)
Altitudine max	2000 m
Altitudine max	6561 ft
Norme	BS EN 55011-2016+A2-2021, BS EN IEC 61326-1-2021, CSA C22.2 N. 61010-1-12/AMD1:2018, EN 61010-1:2010/A1:2019, FCC 47CFR (Parte 15), IEC 61010-1:2010/AMD1:2016, UL 61010-1:2012/R:2019-07
Certificazione	Certificato CB, Certificazione NRTL, EMC
Diámetro interno tubo compatibile	1.6, 3.2 mm
Spessore parete tubo compatibile	1.6 mm

Le uscite sono solo per la versione ADC. Gli allarmi sono solo per le versioni EtherNet/IP™ e PROFINET®.

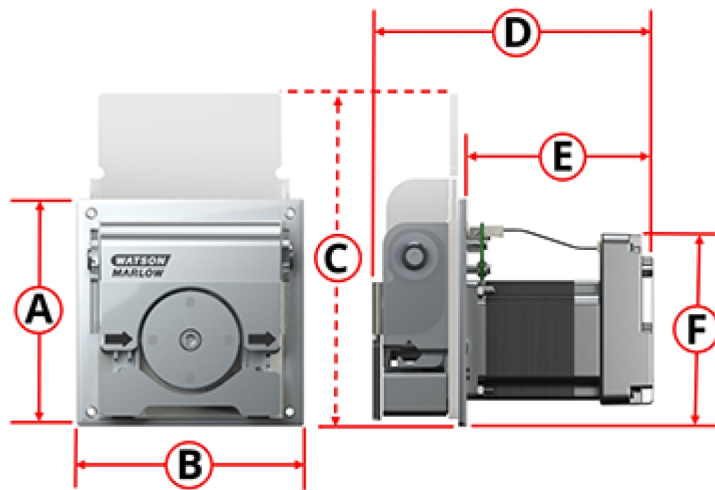
Per le specifiche dettagliate dei singoli modelli, vedere il manuale di riferimento del prodotto o contattare il rappresentante della WMFTS.

## Materiali di costruzione

	<b>400 RXMD DriveSure ADC/En/Pn</b>
Gruppo del corpo testa	Alluminio anodizzato, Vetro acrilico
Gruppo del rotore testa	Acciaio inox, Alluminio anodizzato
Gruppo del rullo testa	Acciaio inox
Motore	Acciaio inox, Alluminio
Alloggiamento controller	ABS/PC, Alluminio
Gruppo piastra di montaggio	Acciaio inox, Alluminio anodizzato, EPDM

Le informazioni elencate coprono l'intera gamma. Per le specifiche dettagliate dei singoli modelli/componenti, vedere il manuale di riferimento del prodotto o contattare il rappresentante della WMFTS.

## Dimensioni 400 RXMD DriveSure ADC/En/Pn



A		B		C		D		E		F	
mm	poll.	mm	poll.	mm	poll.	mm	poll.	mm	poll.	mm	poll.
114	4,49	114	4,49	167	6,57	142	5,39	96	3,78	97	3,82

## Codici prodotto



A	B	C	D	E
Comando	Lunghezza cavo	Direzione	Pressione max	Diametro tubo
4 = ADC	1 = Cavo da 1 m (3,28 ft)	1 = Senso orario	4 = 4 bar	3 = 1,6 mm
8 = En (EtherNet/IP)	3 = Cavo da 3 m (9,84 ft)	2 = Senso antiorario	6 = 6 bar	4 = 3,2 mm
9 = Pn (PROFINET)				

### Accessori e ricambi

Prodotto	Codice prodotto
Pacchetto cavo DriveSure - alimentatore 24 V / USB-C - solo per prove*	009.24CP.DVS
Pacchetto cavo DriveSure - alimentatore 48 V / USB-C - solo per prove*	009.48CP.DVS
Cavo di alimentazione da 1 m DriveSure ADC/En/Pn	009.1PW.DVS
Cavo di alimentazione da 3 m DriveSure ADC/En/Pn	009.3PW.DVS
Cavo di comando da 1 m DriveSure ADC	009.1CC.DVS
Cavo di comando da 3 m DriveSure ADC	009.3CC.DVS
Cavo Ethernet, da RJ45 a RJ45, CAT 5e SCHERMATO, 3 m	059.9123.000
PROFINET+ cavo, da RJ45 a RJ45, CAT 5e SCHERMATO, 3 m	059.9128.000

\*Le confezioni di cavi non includono il cavo di alimentazione. Se necessario, ordinare i cavi di alimentazione adatti alla propria regione.

Disclaimer: Tutte le portate mostrate sono state ottenute pompando acqua a 20 °C (68 °F) con pressioni di aspirazione e di mandata trascurabili. Watson-Marlow, Pumpsil, PureWeld XL, Bioprene e Marprene sono marchi registrati di Watson-Marlow Limited. Le informazioni contenute in questo documento sono ritenute corrette al momento della pubblicazione. Tuttavia, Watson-Marlow Limited declina ogni responsabilità per eventuali errori presenti nel testo e si riserva il diritto di modificare le specifiche senza preavviso. GORE e STA-PURE sono marchi registrati di W. L. Gore & Associates. Al momento dell'ordinazione delle pompe e del tubo, specificare il codice prodotto.

[wmfts.com/global](http://wmfts.com/global)



29 April 2024