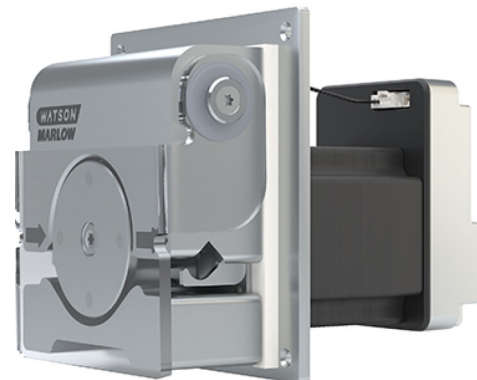


400 RXMD DriveSure ADC/En/Pn

Pompes montées sur panneau série 400/RXMD

Caractéristiques

- Pompe montée sur panneau DriveSure pour RXMD avec paramètres de pression standards ou personnalisés
- Plage de vitesses de 0.1 tpm à 550 tpm, par paliers de 0,1 tpm
- La technologie de contrôle en boucle fermée de Watson-Marlow garantit des performances constantes, sans échauffement et silencieuses
- Versions EtherNet/IP™ et PROFINET® pour l'intégration dans des réseaux numériques, la commande et la supervision
- Version ADC de 4 à 20 mA, 0 à 10 V, 2 à 2 000 Hz et options de contrôle de vitesse fixe
- Capteur intégré d'ouverture du capot et entrée de commutateur d'amorçage
- Logiciel pour PC téléchargeable (WM Connect) pour évaluer, optimiser et diagnostiquer via une connexion USB
- Plage d'alimentation de 12 à 48 V c.c. pour s'adapter aux applications



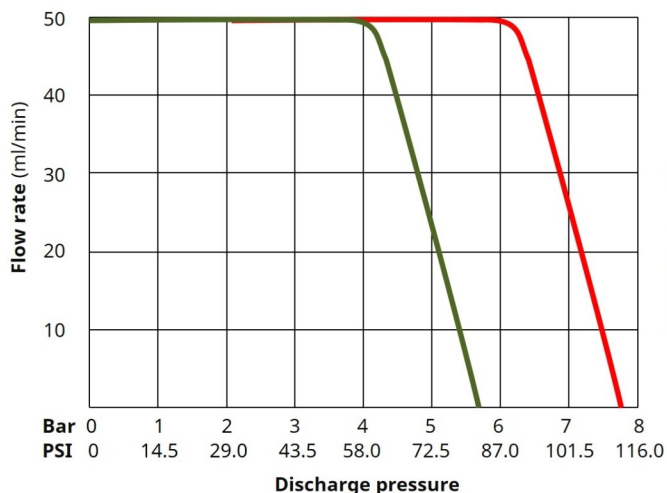
Performances : 400 RXMD DriveSure ADC/En/Pn

Débit (ml/min) par diamètre intérieur de tube sur la base de 0,1 tpm (min) à 550 tpm (max)		
Diamètre intérieur du tube (mm)	0,1 TPM	550 TPM
1,6	0,025 (ml/min)	137 (ml/min)
3,2	0,091 (ml/min)	500 (ml/min)

Les données de performances sont basées sur une alimentation de 48 V c.c., le pompage d'eau, avec une entrée et une pression de refoulement à 0 bar. Les performances réelles dépendent de la tension d'alimentation (plage DriveSure de 12 à 48 V c.c.). Contactez votre représentant Watson-Marlow pour plus de détails à ce sujet.

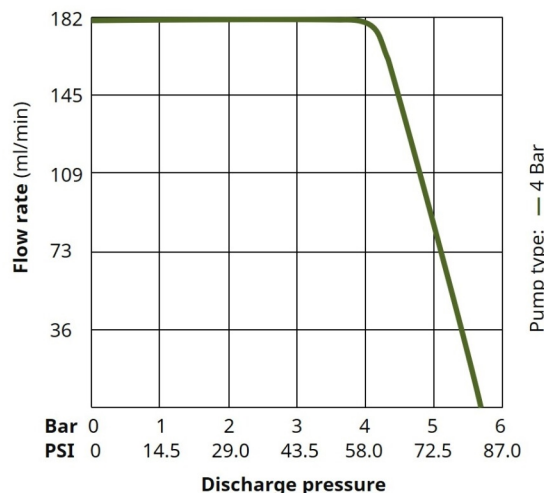
RXMD Pumphead, 1.6 mm Bore

Tygon E-3603, Water, 200 rpm



RXMD Pumphead, 3.2 mm Bore

Tygon E-3603, Water, 200 rpm



Spécifications techniques

	400 RXMD DriveSure ADC/En/Pn
Types de moteur	Moteur pas à pas NEMA 24
Choix de têtes de pompe	RXMD
Débit min.	0.025 ml/min
Débit max.	500 ml/min
Vitesse de service min.	0.1 tr/min
Vitesse de fonctionnement max	550 tr/min
Résolution de vitesse	0.1 tr/min
Tension d'alimentation	12 à 48 V c.c.
Plage de températures de service	5 °C à 40 °C
Plage de températures de service	41 °F à 104 °F
Puissance nominale	75 W
Entrée courant max.	3 A
Options de contrôle	0-10 V, 2-2 000 Hz, 4-20mA, EtherNet/IP™, PROFINET®, Vitesse d'amorçage, Vitesse fixe
Alarmes	Blocage, Capot ouvert, Défaut logiciel, Défaut matériel, Surchauffe, Surintensité, Surtension/sous-tension, Vitesse
Sorties	Anomalie, Tacho
Entrées externes	Commutateur d'amorçage
Poids	1.8 - 1.9 kg
Poids	3.968 - 4.189 lb
Emplacement	Intérieur, boîtier
Humidité	80 % jusqu'à 31 °C (88 °F) diminuant de façon linéaire à 50 % à 40 °C (104 °F)
Altitude max	2000 m
Altitude max	6561 pieds
Normes	BS EN 55011-2016+A2-2021, BS EN IEC 61326-1-2021, CSA C22.2 No. 61010-1-12/AMD1:2018, EN 61010-1:2010/A1:2019, FCC 47CFR (Partie 15), IEC 61010-1:2010/AMD1:2016, UL 61010-1:2012/R:2019-07
Certification	CEM, Certificat CB, Certification NRTL
Diamètre intérieur des tubes compatibles	1.6, 3.2 mm
Épaisseur de paroi des tubes compatibles	1.6 mm

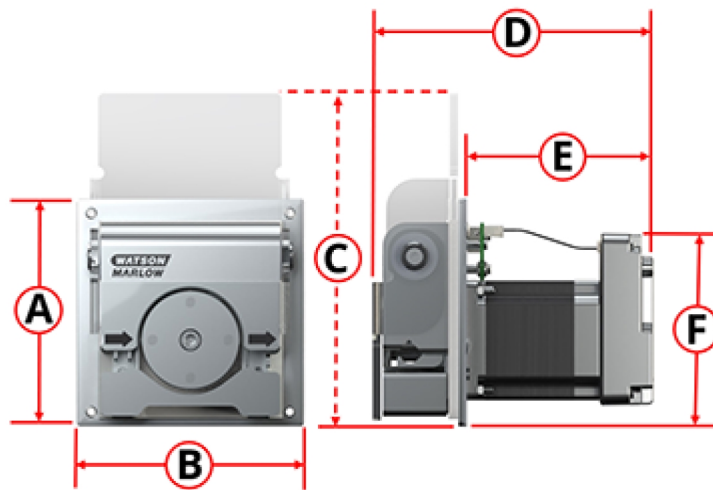
Les sorties sont données pour la version ADC uniquement. Les alarmes sont pour les versions EtherNet/IP™ et PROFINET® uniquement. Pour les spécifications détaillées de modèles spécifiques, voir le manuel correspondant à la référence ou contacter un représentant WMFTS.

Matériaux de construction

	400 RXMD DriveSure ADC/En/Pn
Tête de pompe - Assemblage	Aluminium anodisé, Verre acrylique
Tête de pompe - Assemblage rotor	Acier inoxydable, Aluminium anodisé
Tête de pompe - Assemblage de galets	Acier inoxydable
Moteur	Acier inoxydable, Aluminium
Corps du contrôleur	ABS/PC, Aluminium
Assemblage plaque de montage	Acier inoxydable, Aluminium anodisé, EPDM

Les informations figurant ici couvrent l'ensemble de la gamme. Pour les spécifications détaillées de modèles/composants individuels, voir le manuel correspondant à la référence ou contacter un représentant WMFTS.

Dimensions : 400 RXMD DriveSure ADC/En/Pn



A		B		C		D		E		F	
mm	pouces	mm	pouces	mm	pouces	mm	pouces	mm	pouces	mm	pouces
114	4,49	114	4,49	167	6,57	142	5,39	96	3,78	97	3,82

Codes produit



A	B	C	D	E
Contrôle	Longueur du câble	Sens de rotation	Pression maximale	Diamètre intérieur du tube
4 = ADC	1 = Câble de 1 m (3,28 pi)	1 = Sens horaire	4 = 4 bars	3 = 1,6 mm
8 = En (EtherNet/IP)	3 = Câble de 3 m (9,84 pi)	2 = Sens anti-horaire	6 = 6 bars	4 = 3,2 mm
9 = Pn (PROFINET)				

Accessoires et pièces détachées

Produit	Code produit
Pack de câbles DriveSure - Alimentation de 24 V/USB-C - essais uniquement*	009.24CP.DVS
Pack de câbles DriveSure - Alimentation de 48 V/USB-C - essais uniquement*	009.48CP.DVS
Câble d'alimentation DriveSure ADC/En/Pn de 1 m	009.1PW.DVS
Câble d'alimentation DriveSure ADC/En/Pn de 3 m	009.3PW.DVS
Câble de commande DriveSure ADC de 1 m	009.1CC.DVS
Câble de commande DriveSure ADC de 3 m	009.3CC.DVS
Câble Ethernet, RJ45 vers RJ45, CAT 5e BLINDÉ, 3 m	059.9123.000
PROFINET* Câble, RJ45 vers RJ45, CAT 5e BLINDÉ, 3 m	059.9128.000

*Les packs de câbles n'incluent pas le cordon d'alimentation. Si nécessaire, commandez un cordon d'alimentation adapté à votre région.

Clause de non-responsabilité : Tous les débits indiqués ont été obtenus en pompant de l'eau à 20 °C (68 °F) avec des conditions d'aspiration et de refoulement nulles. Watson-Marlow, Pumpsil, PureWeld XL, Bioprene et Marprene sont des marques commerciales de Watson-Marlow Limited. Les informations contenues dans le présent document sont réputées exactes, cependant Watson-Marlow Limited décline toute responsabilité pour toute erreur qu'il pourrait comporter, et se réserve le droit de modifier ces informations sans préavis. GORE et STA-PURE sont des marques commerciales de W. L. Gore & Associates. Pour toute commande de pompe et de tube, merci d'indiquer le code produit.

wmfts.com/global



29 April 2024