

# Protections de jauge EPDM



Protection de jauge BioPure

## Caractéristiques et avantages

- Disponible en silicone ou EPDM
- Conformité USP classe VI et sans composant d'origine animale (ADCF)
- Conforme aux réglementations de la FDA CFR21 177.2600
- Numérotation des lots permettant la traçabilité des produits.
- Joints en EPDM irradiés disponibles sur demande



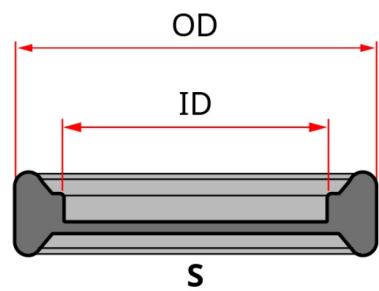
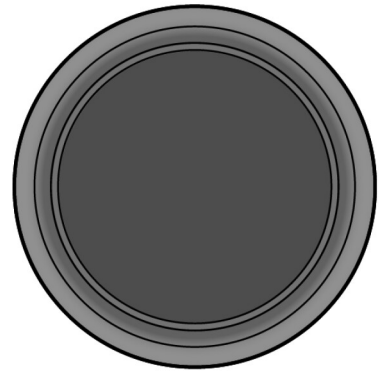
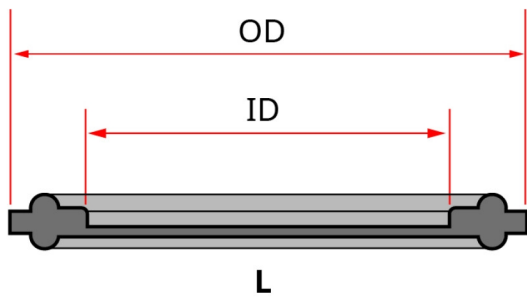
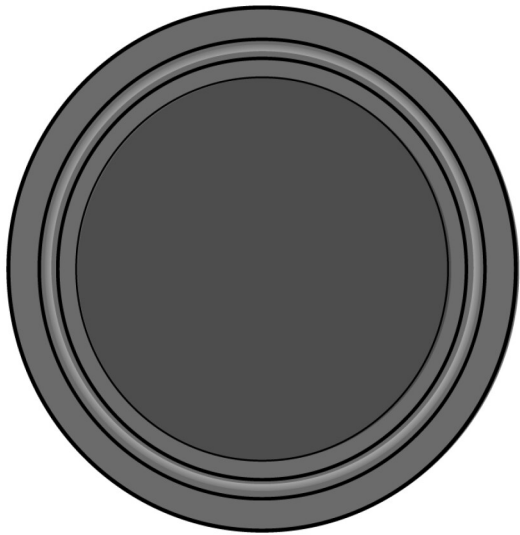
## Spécifications techniques

|                                  | Protections de jauge EPDM                    |
|----------------------------------|--|
| Type de joint                    | Isolateur                                    |
| Diamètre interne                 | 9.65 - 35.56 mm                              |
| Diamètre interne                 | 0.38 - 1.4 pouces                            |
| Diamètre externe                 | 21.59 - 50.29 mm                             |
| Diamètre externe                 | 0.85 - 1.98 pouces                           |
| Taille                           | 0.5, 0.75, 1, 1.5 pouces                     |
| Quantité                         | 25 PCS                                       |
| Certification                    | Sans teneur d'origine animale, USP Classe VI |
| Plage de températures de service | -57 °C à 154 °C                              |
| Plage de températures de service | -70 °F à 310 °F                              |
| Durée de vie                     | 5 ans  |

## Matériaux de construction

|         | Protections de jauge EPDM |
|---------|---------------------------|
| Matière | EPDM                      |

## Dimensions : Protections de jauge EPDM



|   | Taille | Dia. int. (pouces) | Dia. ext. (pouces) |
|---|--------|--------------------|--------------------|
| S | 0,5    | 0,38               | 0,85               |
|   | 0,75   | 0,63               | 0,85               |
| L | 1      | 0,9                | 1,98               |
|   | 1,5    | 1,4                | 1,98               |

Clause de non-responsabilité : Les informations contenues dans ce document sont réputées exactes, cependant Watson-Marlow Limited décline toute responsabilité pour toute erreur qu'il pourrait comporter, et se réserve le droit de modifier ces informations sans préavis. Il incombe à l'utilisateur de vérifier l'adéquation du produit avec l'application prévue. Watson-Marlow et WMArchitect sont des marques déposées de Watson-Marlow Limited. BioClamp, BioBarb, FlatBioEndCap, BioEndCap, BioValve et BioTube applicator sont des marques commerciales de BioPure Technology Limited. Tri-Clamp est une marque déposée de Alfa Laval Corporate AB. La mention Q-Clamp est utilisée sous licence.

[wmfts.com/global](https://wmfts.com/global)



05 July 2024