



Dankzij de vloeistofpadcomponenten  
van BioPure verloopt uw proces  
vlekkeloos





## Over BioPure

Sinds 1998 is BioPure een pionier in het ontwerp, de ontwikkeling en de levering van innovatieve vloeistofpadcomponenten voor bioprocessing.

Dankzij onze sterke marktfocus die nauw aansluit op onze internationale activiteiten, blijft BioPure ongetwijfeld nog vele jaren marktleider in single-use technologie.

Als deel van de Watson-Marlow Fluid Technology Group (WMFTG) kan BioPure alle mogelijke expertise op het gebied van vloeistoftransport aanbieden: van pompen en slangen tot membraanafsluiters, versterkte slangen en afvulmachines. Aangezien WMFTG keer op keer razendsnel aan de wettelijke vereisten voldoet, zijn we ervan overtuigd dat geen ander bedrijf hoogzuivere, biofarmaceutische vloeistofoepassingen beter kan verwerken dan Watson-Marlow.

## Validatie en traceerbaarheid van a tot z

BioPure streeft ernaar uw productieproces te vereenvoudigen, uw huidige GMP-productiekosten te verlagen en de validatie van uw proces te stroomlijnen.

- » Componenten traceerbaar via een lotnummer
- » Productie en verpakking in een cleanroom klasse 7
- » Gebruik van geautomatiseerde technologie zoals geavanceerde robotica
- » Voortdurende verbetering van productieprocessen via internationale initiatieven
- » De componenten en materialen bevatten geen dierlijke stoffen

Voor alle producten zijn validatiehandleidingen beschikbaar waarin de testprotocollen voor ISO, USP en extraheerbare stoffen uitvoering worden uitgelegd.

Op die manier kunnen klanten snel nagaan of onze componenten geschikt zijn voor hun productieproces.

Biofarmaceutische toepassingen zijn misschien wel de belangrijkste toepassingen ter wereld. Daarom heeft u een partner nodig die u kunt vertrouwen, de relevante processen kent en u kan helpen om op elk vlak aan de wetgeving te voldoen en om herhaalbaarheid van uw proces mogelijk te maken.

## Dankzij de vloeistofpadcomponenten van BioPure verloopt uw proces vlekkeloos

- » **Q-Clamp**  
Hygiënische Tri-Clamp die u met één hand kunt bevestigen
- » **Hoogzuivere pakkingen**  
Platinum-cured silicone pakkingen
- » **BioClamp**  
Kunststof Tri-Clamp
- » **Hogedrukslang**  
Platinum-cured gevlochten slang
- » **BioBarb**  
Tri-Clamp met slangtule
- » **BioValve**  
Regelklep voor variabele stroomcontrole
- » **Bio Y**  
Y-aansluitingen met gelijke tules
- » **BioEndCap**  
Afsluitdoppen met treklijp voor connectoren
- » **FlatBioEndCap**  
Afsluitdoppen voor connectoren

Alle BioPure-componenten zijn geschikt voor sterilisatie met een autoclaaf of gammastraling (gammastabiel tot 40 kGy).

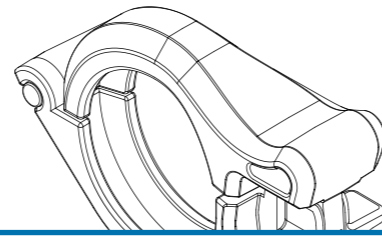
BioBarbs, FlatBioEndCaps, Bio Y's en BioEndCaps worden vervaardigd uit polypropyleen.

Q-Clamps, BioClamps en BioValves worden vervaardigd uit versterkt Nylon 66.

De hoogzuivere pakkingen worden vervaardigd uit platinum-cured siliconen.

De hogedrukslangen worden geëxtrudeerd uit platinum-cured siliconen met een vlecht van polyestergeren.





## Procesveiligheid: snel en bekwaam

De gepatenteerde hygiënische Tri-Clamp kunt u met één hand bevestigen, vereist geen gereedschap en is geschikt voor gebruik in de biofarmaceutische industrie.

- » Compatibel met allerlei soorten aansluitingen
- » Positie van blokkeringsmechanisme staat aangegeven om validatie te vereenvoudigen
- » Kan worden bevestigd met de unieke verzegelingstechnologie van de Q-Clamp
- » Strak en licht ontwerp voor optimaal gebruiksgemak en om het risico op beschadiging van zakken of handschoenen uit te sluiten

Er is ook een toonaangevend validatiepakket beschikbaar voor de Q-Clamp™ met betrekking tot componenten die niet met vloeistoffen in aanraking komen. Q-Clamp voldoet aan verschillende huidige industriestandaarden zoals ISO 10993: delen 5, 6, 10 en 11, USP <88> en USP <87>.



Q-Clamp werd ook geëvalueerd voor stoffen die met een enkel oplosmiddel kunnen worden geëxtraheerd. Bovendien beschikt de Q-Clamp over de eerste verzegelde veiligheidsafsluiting voor Tri-Clamp®-aansluitingen. U kunt de extra component ook gebruiken voor kleuridentificatie, waardoor het mogelijk is om de relevante onderdelen van het proces aan te geven:

- » Kan worden bevestigd voor of na montage verbindingklem
- » Kan worden bevestigd en verwijderd zonder gereedschap
- » Verkrijgbaar in acht kleuren: blauw, grijs, oranje, paars, groen, rood, geel en transparant

## Hoogzuivere pakkingen

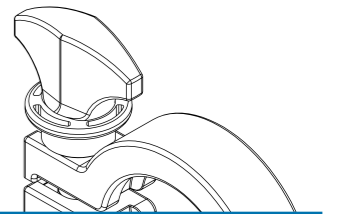


### Platinum-cured silicone pakkingen

De hoogzuivere, platinum-cured silicone pakkingen zijn nauwkeurig ontworpen om met een gladde diameter vloeistofpaden besmettingsvrij te houden bij klemcompressie. De pakkingen zijn verkrijgbaar in diverse maten met of zonder flens.

- » Validering na sterilisatie volgens USP-, EP- en FDA-normen
- » Stoffen extraheerbaar via meerdere oplosmiddelen volgens BPOG-richtlijnen
- » Lasergeëtste lotnummers maken het mogelijk om producten eenvoudig te traceren

## BioClamp

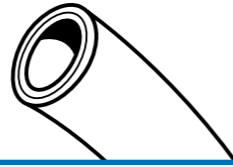


### Kunststof Tri-Clamp

BioClamp® is een gepatenteerde verbindingklem die specifiek is ontworpen om tegemoet te komen aan de behoeften van farmaceutische en bioverwerkende laboratoria.

- » Is - in tegenstelling tot klemmen van roestvrij staal - beter bestand tegen de vervorming van polymere aansluitingen bij blootstelling aan hitte
- » Verzegelde afsluiting beschikbaar voor de volgende maten: 1/2" tot 4"
- » De BioClamp is vervaardigd uit met borosilicaat versterkt nylon; op die manier is de klem licht en makkelijk te hanteren

## Hogedrukslang

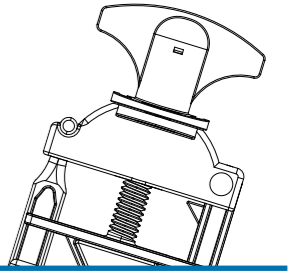


### Gevlochten slang van platinum-cured siliconen

Een flexibele hogedrukslang met een geëxtrudeerde kern van platinum-cured siliconen. De slang is verkrijgbaar met een enkele of met een dubbele vlecht.

- » Achteraf gesteriliseerde validatie die voldoet aan USP-, EP- en FDA-normen
- » Stoffen extraheerbaar via meerdere oplosmiddelen volgens BPOG-richtlijnen
- » Verkrijgbaar in de volgende lengtes: 7,6 m (25 ft) en 15,2 m (50 ft)

## BioValve

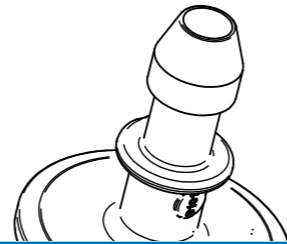


### Regelklep voor variabele stroomcontrole

Met de BioValve™ kunt u nauwgezet de doorstroom regelen. Het is een regelklep dat is getest met zowel gevlochten als niet-gevlochten slangen.

- » Speciaal gevormd voor stabiel vloeistofpad
- » Draadgang is geijkt op 2 mm per omwenteling, wat het mogelijk maakt om de doorstroom te regelen
- » Kan worden aangesloten op reeds aanwezige slangen

## BioBarb

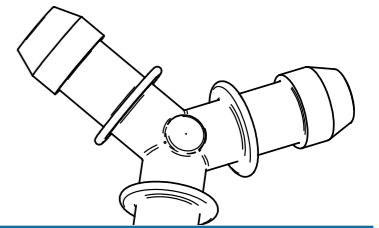


### Tri-Clamp met slangtule

De BioBarb™ heeft een extra grote slangtule waardoor het nog steviger aan de slang kan worden bevestigd.

- » De volledig gladde diameter garandeert een vlotte doorstroom van de slang naar de connector, wat tot meer stabiliteit leidt
- » Dankzij de identieke binnendiameter van de slangtule en de slangen wordt het vloeistofpad niet gehinderd, wat een volledige afvoer mogelijk maakt
- » Verbeterd Tri-Clamp-ontwerp vermindert risico's op defecte verzegelingen

## Bio Y

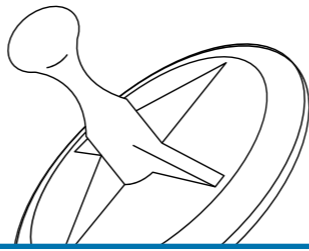


### Y-aansluitingen met gelijke tules

Bio Y™-aansluitingen zijn ontworpen om dezelfde sterke prestaties van onze BioBarb-connectoren te leveren.

- » De Y-koppeling verdeelt de doorstroom zo stabiel mogelijk om de opbrengst en tegendruk te optimaliseren
- » Dankzij de identieke binnendiameter van de slangtule en de slangen wordt het vloeistofpad niet gehinderd, wat een volledige afvoer mogelijk maakt
- » Maatvoering aangebracht op ieder component voor het gebruiksgemak

## BioEndCap

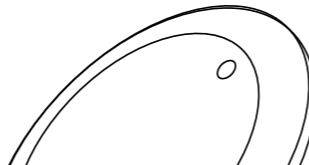


### Afsluitdoppen met trekclip voor connectoren

BioEndCap™ is ontworpen om een single use connector af te sluiten tot er een nieuwe aansluiting wordt gemaakt.

- » Met de uniek ontworpen trekclip kunt u de dop makkelijk verwijderen
- » De trekclip heeft een stevig ontwerp maar is buigzaam genoeg om beschadiging aan contactmaterialen te vermijden
- » Zorgt voor een betrouwbare afdichting bij gebruik met pakking en klem

## FlatBioEndCap



### Afsluitdoppen voor connectoren

FlatBioEndCap™ is ontworpen om een single use connector af te sluiten tot er een nieuwe aansluiting wordt gemaakt.

- » Zorgt voor een betrouwbare afdichting bij gebruik met pakking en klem
- » Heeft een normale vlakke afsluitdop zodat u meteen een equivalent van roestvrij staal kunt vervangen
- » Maatvoering aangebracht op ieder component voor het gebruiksgemak voor gebruiksgemak

## Q-Clamp en verzegelde afdekking (TC)

Onderdeelnummer	Verpakkingsgrootte	Afmeting	Max. bedrijfsdruk
1032-0075-0010	10 STUKS	1/2" – 3/4" TC	7 bar
1032-0075-0100	100 STUKS	1/2" – 3/4" TC	7 bar
1032-0150-0010	10 STUKS	1" – 1 1/2" TC	7 bar
1032-0150-0050	50 STUKS	1" – 1 1/2" TC	7 bar

Onderdeelnummer	Verpakkingsgrootte	Afmeting	Kleur
1033-0001-0100	100 STUKS	1/2" – 3/4" en 1" – 1 1/2" Q-Clamp	Transparant
1033-0002-0100	100 STUKS	1/2" – 3/4" en 1" – 1 1/2" Q-Clamp	Blauw
1033-0003-0100	100 STUKS	1/2" – 3/4" en 1" – 1 1/2" Q-Clamp	Grijs
1033-0004-0100	100 STUKS	1/2" – 3/4" en 1" – 1 1/2" Q-Clamp	Oranje
1033-0005-0100	100 STUKS	1/2" – 3/4" en 1" – 1 1/2" Q-Clamp	Geel
1033-0006-0100	100 STUKS	1/2" – 3/4" en 1" – 1 1/2" Q-Clamp	Rood
1033-0007-0100	100 STUKS	1/2" – 3/4" en 1" – 1 1/2" Q-Clamp	Groen
1033-0008-0100	100 STUKS	1/2" – 3/4" en 1" – 1 1/2" Q-Clamp	Paars

## Pakkingen (met flens)

Onderdeelnummer	Verpakkingsgrootte	Afmeting	Bin.D x Bui.D
5101.0100.025	25	1"	0,877" x 1,984"
5101.0150.025	25	1 1/2"	1,377" x 1,984"
5101.0200.025	25	2"	1,875" x 2,520"
5101.0250.025*	25	2 1/2"	2,374" x 3,050"
5101.0300.025	25	3"	2,878" x 3,583"
5101.0400.025	25	4"	3,843" x 4,658"
5101.0600.025*	25	6"	5,822" x 6,570"
5101.0800.025*	25	8"	7,822" x 8,570"

## Pakkingen (zonder flens)

Onderdeelnummer	Verpakkingsgrootte	Afmeting	Bin.D x Bui.D
5001.0050.025	25	1/2"	0,380" x 0,852"
5001.0075.025	25	3/4"	0,620" x 0,852"
5001.0100.025	25	1"	0,877" x 1,984"
5001.0150.025	25	1 1/2"	1,377" x 1,984"
5001.0200.025	25	2"	1,875" x 2,520"
5001.0250.025	25	2 1/2"	2,374" x 3,050"
5001.0300.025	25	3"	2,878" x 3,583"
5001.0400.025	25	4"	3,843" x 4,658"
5001.0600.025	25	6"	5,822" x 6,570"
5001.0800.025*	25	8"	7,822" x 8,570"

## BioClamp

Onderdeelnummer	Verpakkingsgrootte	Afmeting	Max. bedrijfsdruk
NG075WHT	10 STUKS	1/2" – 3/4" TC	10 bar
NG075WHT-100	100 STUKS	1/2" – 3/4" TC	10 bar

Neem voor actuele prijzen en levertijden contact op met uw lokale WMFTG vestiging.

Vervolg BioClamp op pagina 10

## BioClamp (vervolg)

Onderdeelnummer	Verpakkingsgrootte	Afmeting	Max. bedrijfsdruk
NG150WHT	10 STUKS	1" – 1 1/2" TC	10 bar
NG150WHT-50	50 STUKS	1" – 1 1/2" TC	10 bar
NG200WHT	10 STUKS	2" TC	10 bar
NG200WHT-50	50 STUKS	2" TC	10 bar
NG250WHT	10 STUKS	2 1/2" TC	10 bar
NG250WHT-40	40 STUKS	2 1/2" TC	10 bar
NG300WHT	10 STUKS	3" TC	10 bar
NG300WHT-20	20 STUKS	3" TC	10 bar
NG400WHT	5 STUKS	4" TC	10 bar
NG400WHT-20	20 STUKS	4" TC	10 bar
NG600WHT	5 STUKS	6" TC	6 bar
NG800WHT	5 STUKS	8" TC	6 bar

## Enkel gevlochten slang

Onderdeelnummer	Lengte m (ft)	Bin.D x Bui.D mm (inch)	Min. barstdruk* bar (psi)
BPSHP0125-C	7,6 (25)	3,2 (0,125) x 8,8 (0,345)	48,3 (700)
BPSHP0188-C	7,6 (25)	4,8 (0,187) x 10,3 (0,407)	44,3 (650)
BPSHP0250-C	7,6 (25)	6,4 (0,250) x 12,4 (0,490)	43,1 (625)
BPSHP0375-C	7,6 (25)	9,6 (0,375) x 16,7 (0,658)	37,9 (550)
BPSHP0500-C	7,6 (25)	12,7 (0,500) x 20,3 (0,800)	34,5 (500)
BPSHP0625-C	7,6 (25)	15,9 (0,625) x 24,5 (0,965)	28,9 (420)
BPSHP0750-C	7,6 (25)	19,0 (0,750) x 27,9 (1,100)	24,1 (350)
BPSHP0875-C	7,6 (25)	22,2 (0,875) x 32,0 (1,260)	20,7 (300)
BPSHP1000-C	7,6 (25)	25,4 (1,000) x 34,5 (1,360)	15,1 (220)
BPSHP0125-D	15,2 (50)	3,2 (0,125) x 8,8 (0,345)	48,3 (700)
BPSHP0188-D	15,2 (50)	4,8 (0,187) x 10,3 (0,407)	44,3 (650)
BPSHP0250-D	15,2 (50)	6,4 (0,250) x 12,4 (0,490)	43,1 (625)
BPSHP0375-D	15,2 (50)	9,6 (0,375) x 16,7 (0,658)	37,9 (550)
BPSHP0500-D	15,2 (50)	12,7 (0,500) x 20,3 (0,800)	34,5 (500)
BPSHP0625-D	15,2 (50)	15,9 (0,625) x 24,5 (0,965)	28,9 (420)
BPSHP0750-D	15,2 (50)	19,0 (0,750) x 27,9 (1,100)	24,1 (350)
BPSHP0875-D	15,2 (50)	22,2 (0,875) x 32,0 (1,260)	20,7 (300)
BPSHP1000-D	15,2 (50)	25,4 (1,000) x 34,5 (1,360)	15,1 (220)

\*bij 20C/68F

## Dubbel gevlochten slang

Onderdeelnummer	Lengte m (ft)	Bin.D x Bui.D mm (inch)	Min. barstdruk* bar (psi)
BPDHP0500-C	7,6 (25)	12,7 (0,500) x 23,9 (0,940)	48,3 (700)
BPDHP0750-C	7,6 (25)	19,0 (0,750) x 31,8 (1,250)	44,3 (650)
BPDHP1000-C	7,6 (25)	25,4 (1,000) x 36,3 (1,430)	43,1 (325)
BPDHP0500-D	15,2 (50)	12,7 (0,500) x 23,9 (0,940)	37,9 (550)
BPDHP0750-D	15,2 (50)	19,0 (0,750) x 31,8 (1,250)	34,5 (500)
BPDHP1000-D	15,2 (50)	25,4 (1,000) x 36,3 (1,430)	28,9 (420)

\*bij 20C/68F

## BioBarb

Onderdeelnummer	Verpakkingsgrootte	Afmeting	Max. bedrijfsdruk
PPMTC0125BB	10 STUKS	1/2" – 3/4" TC tot 1/8" binnendiameter	4 bar
PPMTC0250BB	10 STUKS	1/2" – 3/4" TC tot 1/4" binnendiameter	4 bar
PPMTC0375BB	10 STUKS	1/2" – 3/4" TC tot 3/8" binnendiameter	4 bar
PPMTC0500BB	10 STUKS	1/2" – 3/4" TC tot 1/2" binnendiameter	4 bar
PPMTC0625BB	10 STUKS	1/2" – 3/4" TC tot 5/8" binnendiameter	4 bar
PPSTC0125BB	10 STUKS	1" – 1 1/2" TC tot 1/8" binnendiameter	4 bar
PPSTC0250BB	10 STUKS	1/2" – 3/4" TC tot 1/4" binnendiameter	4 bar
PPSTC0375BB	10 STUKS	1" – 1 1/2" TC tot 3/8" binnendiameter	4 bar
PPSTC0500BB	10 STUKS	1/2" – 3/4" TC tot 1/2" binnendiameter	4 bar
PPSTC0625BB	10 STUKS	1" – 1 1/2" TC tot 5/8" binnendiameter	4 bar
PPSTC0750BB	10 STUKS	1" – 1 1/2" TC tot 3/4" binnendiameter	4 bar
PPSTC0875BB	10 STUKS	1" – 1 1/2" TC tot 7/8" binnendiameter	4 bar
PPSTC1000BB	10 STUKS	1" – 1 1/2" TC tot 1" binnendiameter	4 bar

## BioValve

Onderdeelnummer	Verpakkingsgrootte	Afmeting	Max. bedrijfsdruk
BV0500NW	5 STUKS	1/8" – 3/4" buitendiameter slang	10 bar
BV1000NW	5 STUKS	1/2" – 1 1/4" buitendiameter slang	10 bar

## Bio Y

Onderdeelnummer	Verpakkingsgrootte	Afmeting	Max. bedrijfsdruk
PP0250BY	10 STUKS	1/4" binnendiameter	4 bar
PP0375BY	10 STUKS	3/8" binnendiameter	4 bar
PP0500BY	10 STUKS	1/2" binnendiameter	4 bar
PP0625BY	10 STUKS	5/8" binnendiameter	4 bar
PP0750BY	10 STUKS	3/4" binnendiameter	4 bar
PP0875BY	10 STUKS	7/8" binnendiameter	4 bar
PP1000BY	10 STUKS	1" binnendiameter	4 bar

## BioEndCap

Onderdeelnummer	Verpakkingsgrootte	Afmeting	Max. bedrijfsdruk
PEC-500-750	10 STUKS	1/2" – 3/4" TC	4 bar
PEC-100-150	10 STUKS	1" – 1 1/2" TC	4 bar

## FlatBioEndCap

Onderdeelnummer	Verpakkingsgrootte	Afmeting	Max. bedrijfsdruk
PEC-050-075-FC	10 STUKS	1/2" – 3/4" TC	4 bar
PEC-100-150-FC	10 STUKS	1" – 1 1/2" TC	4 bar
PEC-200-FC	10 STUKS	2" TC	4 bar
PEC-250-FC	10 STUKS	2 1/2" TC	4 bar



### Watson-Marlow Fluid Technology Group

De Watson-Marlow Fluid Technology Group ondersteunt haar klanten lokaal via een uitgebreid mondiaal netwerk van directe verkooppunten en verdelers

[wmftg.com/global](http://wmftg.com/global)

