



目录

1 离线清洁和手动清洁	2
GH:0. 1拆卸机械密封系统	3
GH:0. 2组装前端机械密封系统	3
GH:0. 3组装泵头	5
GH:0. 1唇封组件	7
GH:0. 1唇封轴套组装	8
GH:0. 1唇封的组装步骤	10
2 拧紧力矩	12

1 离线清洁和手动清洁

GH:0. 拆卸机械密封系统



为了确保程序清楚，部分图片上的中间泵体已被移除。日常维护并不需要这样。

1.0.1 拆卸密封系统



- 使用扳手逆时针旋转，拧下泵体背后的轴承箱螺丝。



- 小心取出轴承箱单元。



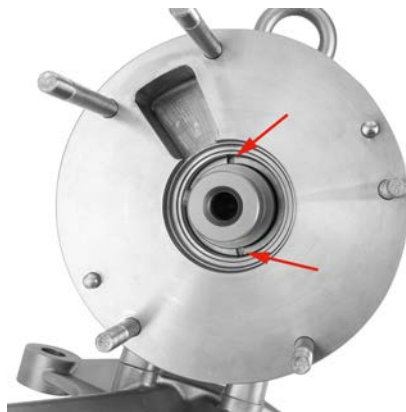
松开带有镶装弹簧组件的静环内侧的平头螺丝



密封环组件与外侧的 O 型圈一起安装在泵壳中

GH:0. 组装前端机械密封系统

1.0.2 将密封系统安装到后盖中



箭头显示壳体内的两个定位槽，密封环组件固定在里面。

将密封环组件安装到泵壳内。确保组件背后的两个定位销插入壳体中的两个定位槽内





销要和对应的定位槽对准，以防止部件发生旋转。



将 O 型圈安装到后盖的内侧

确保密封环组件装入两个定位槽内

- 一旦发现已贴合即表明密封环组件已到位并会保持不变
- 可能需要更大的力来克服 O 型圈的阻力



检查弹簧组件的压缩。

1.0.3 安装转子密封系统



用于安装转子及橡胶座的密封环。

- 将橡胶环安装到密封环上。



- 小心且均匀地将密封环的橡胶座一侧按压进转子内。
- 如图中所示按下，确保密封环被一直按压进入转子。建议手动或使用其它合适的工具按压，确保正确组装。



GH:0. 组装泵头

1.0.4 组装中间泵体和前盖



- 将密封件装入中间泵体后侧。



更换例如挡板或机械密封系统时，无需拆卸中间泵体。以下说明仅为指导完全拆卸步骤。



- 将中间泵体定位在螺栓销上。
- 确保放置挡板的凹槽与后盖中的对应凹槽对齐。



- 顺时针拧紧螺母，将中间壳体紧固到位。确保使用螺栓销将螺母安装到前盖内的孔中(检查进出口方向)。

1.0.5 组装转子和挡板



- 在轴上组装转子和挡板。

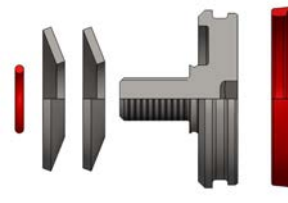


检查弹簧组件的压缩。

不使用平头螺丝：



1x 碟形弹簧 C100-C250



2X 碟形弹簧 C300-C600

- 使用套筒转接头，紧固锁紧螺母。您可能需要使用止转工具，将轴锁紧，防止转动。



使用适当的拧紧力矩值—参见请参见拧紧力矩 在本页 12

使用平头螺丝：



- 使用套筒转接头紧固锁紧螺母，然后拧紧平头螺丝。您可能需要使用止转工具，将轴锁紧，防止转动。



检查转子的顶点是否在中间环前表面略微靠后的位置。

- 卸下止转工具。

1.0.6 组装前盖



- 将密封件装入中间泵体前侧。



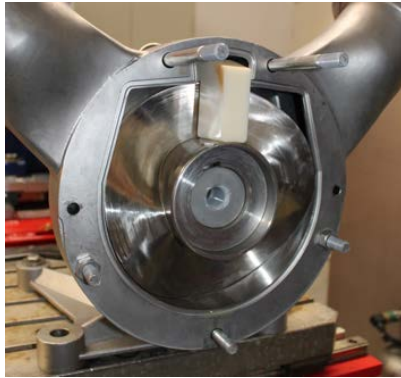
- 装上前盖。确保挡板正确对齐通道。



- 使用扳手顺时针旋转，拧紧螺帽。

GH:0. 唇封组件

1.0.7 唇封拆卸



- 拆卸泵，直到转子和挡板离开。



- 如图所示, 将转子连同挡板一起从泵壳中取出。

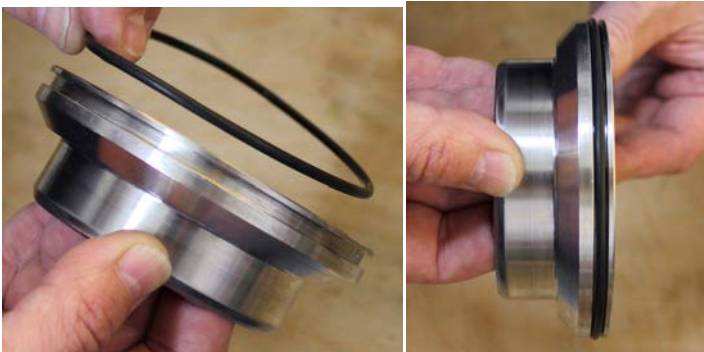


压入后盖中的唇封仍留在那里, 直到因磨损需要更换为止。日常维护并不需要取出。



- 如图所示, 将拉拔器工具拧入唇封的定位槽中, 然后将其从泵壳中拔出。

GH:0. 唇封轴套组装



- 如图所示, 将密封件安装到轴套上



- 将轴套安装到转子中。确保转子的小销装入轴套的定位槽内。



- 使用软锤和塑料部件将轴套压入转子,以防止轴套损坏。



- 确保将轴套完全安装到转子中。



压入转子的轴套留在原地,直到因磨损需要更换。日常维护并不需要取出。

GH:0. 唇封的组装步骤



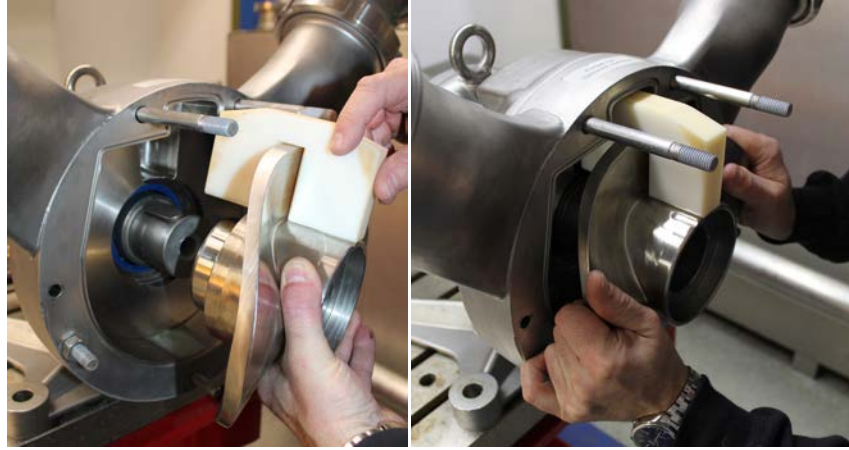
- 唇封



- 将唇封的凹槽和唇朝前装入泵壳。



- 在槽中使用两个螺丝刀将唇封推到位。小心不要损坏唇封的唇。



- 将转子与组装到泵壳中的挡板和轴套安装在一起。
- 小心地将其推到位，以免损坏唇封的唇



2 拧紧力矩

2.0.1 C10

相邻部件	螺丝类型	扭矩
轴承盖—轴承箱	M6 A2 70 DIN 931	7Nm / 5 lb-ft
支架—轴承箱	M8 A2 70 DIN 931	16Nm / 12 lb-ft
支架—螺纹塞	R 1/4" DIN 908	25Nm / 18.5 lb-ft
后盖—支架	M6 A2 70 DIN 912	7Nm / 5 lb-ft
轴—锁紧螺母	M10 x 1	45Nm / 33 lb-ft
	有关工具尺寸, See Tightening torques on page 1 EHEDG / 3-A 的开槽型号带有一个专用工具	
前壳盖 — 泵盖螺母	SW22	35Nm / 26 lb-ft
机械密封—固定螺钉	M4 SW3	-

2.0.2 C20

相邻部件	螺丝类型	扭矩
轴承盖—轴承箱	M6 A2 70 DIN 931	7Nm / 5 lb-ft
支架—轴承箱	M8 A2 70 DIN 931	16Nm / 12 lb-ft
支架—螺纹塞	R 1/4" DIN 908	25Nm / 18.5 lb-ft
后盖—支架	M6 A2 70 DIN 912	7Nm / 5 lb-ft
轴—锁紧螺母	M10 x 1	45Nm / 33 lb-ft
	有关工具尺寸, See Tightening torques on page 1 EHEDG / 3-A 的开槽型号带有一个专用工具	
前壳盖 — 泵盖螺母	SW22	35Nm / 26 lb-ft
机械密封—固定螺钉	M4 SW3	-

2.0.3 C25

相邻部件	螺丝类型	扭矩
轴承盖—轴承箱	M6 A2 70 DIN 931	7Nm / 5 lb-ft
支架—轴承箱	M10 A2 70 DIN 931	33Nm / 24.5 lb-ft
支架—螺纹塞	R 1/4" DIN 908	25Nm / 18.5 lb-ft
后盖—支架	M10 A2 70 DIN 912	33Nm / 24.5 lb-ft
轴—锁紧螺母	M16 x 1,5	70Nm / 51.5 lb-ft
	有关工具尺寸, See Tightening torques on page 1 EHEDG / 3-A 的开槽型号带有一个专用工具	
前壳盖 — 泵盖螺母	SW22	45Nm / 33 lb-ft
机械密封—固定螺钉	M4 SW3	-

2.0.4 C30

相邻部件	螺丝类型	扭矩
轴承盖—轴承箱	M6 A2 70 DIN 931	7Nm / 5 lb-ft
支架—轴承箱	M12 A2 70 DIN 931	56Nm / 41.5 lb-ft
支架—螺纹塞	R 1/4" DIN 908	25Nm / 18.5 lb-ft
后盖—支架	M10 A2 70 DIN 912	33Nm / 24.5 lb-ft
轴—锁紧螺母	M20 x 1,5	120Nm / 88.5 lb-ft
	有关工具尺寸, See Tightening torques on page 1 EHEDG / 3-A 的开槽型号带有一个专用工具	
前壳盖 — 泵盖螺母	SW22	45Nm / 33 lb-ft
机械密封—固定螺钉	M5 SW4	-

2.0.5 C40

相邻部件	螺丝类型	扭矩
轴承盖—轴承箱	M6 A2 70 DIN 931	7Nm / 5 lb-ft
支架—轴承箱	M12 A2 70 DIN 931	56Nm / 41.5 lb-ft
支架—螺纹塞	R 1/4" DIN 908	25Nm / 18.5 lb-ft
后盖—支架	M10 A2 70 DIN 912	33Nm / 24.5 lb-ft
轴—锁紧螺母	M20 x 1,5	120Nm / 88.5 lb-ft
	有关工具尺寸, See Tightening torques on page 1 EHEDG / 3-A 的开槽型号带有一个专用工具	
前壳盖 — 泵盖螺母	SW22	56Nm / 41.5 lb-ft
机械密封—固定螺钉	M6 SW5	-

2.0.6 C50

相邻部件	螺丝类型	扭矩
轴承盖—轴承箱	M6 A2 70 DIN 931	7Nm / 5 lb-ft
支架—轴承箱	M16 A2 70 DIN 931	135Nm / 99.5 lb-ft
支架—螺纹塞	R 1/4" DIN 908	25Nm / 18.5 lb-ft
后盖—支架	M12 A2 70 DIN 912	56Nm / 41.5 lb-ft
轴—锁紧螺母	M24 x 2	200Nm / 147.5 lb-ft
	有关工具尺寸, See Tightening torques on page 1 EHEDG / 3-A 的开槽型号带有一个专用工具	
前壳盖 — 泵盖螺母	SW30	135Nm / 99.5 lb-ft
机械密封—固定螺钉	M6 SW5	-

2.0.7 C60

相邻部件	螺丝类型	扭矩
轴承盖—轴承箱	M6 A2 70 DIN 931	7Nm / 5 lb-ft
支架—轴承箱	M16 A2 70 DIN 931	135Nm / 99.5 lb-ft
支架—螺纹塞	R 1/4" DIN 908	25Nm / 18.5 lb-ft
后盖—支架	M16 A2 70 DIN 912	135Nm / 99.5 lb-ft
轴—锁紧螺母	M24 x 2	200Nm / 147.5 lb-ft
	有关工具尺寸, See Tightening torques on page 1 EHEDG / 3-A 的开槽型号带有一个专用工具	
前壳盖—泵盖螺母	SW30	135Nm / 99.5 lb-ft
机械密封—固定螺钉	M6 SW5	-