

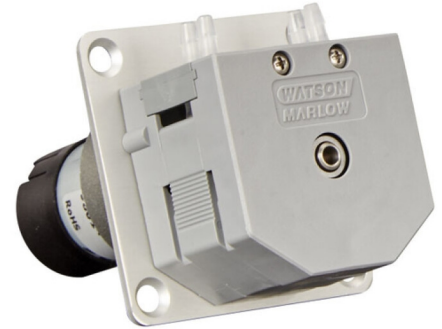
400FD/N2

Panelmonterade pumpar i 400/M-serien

**WATSON
MARLOW**
Pumps

Egenskaper och fördelar

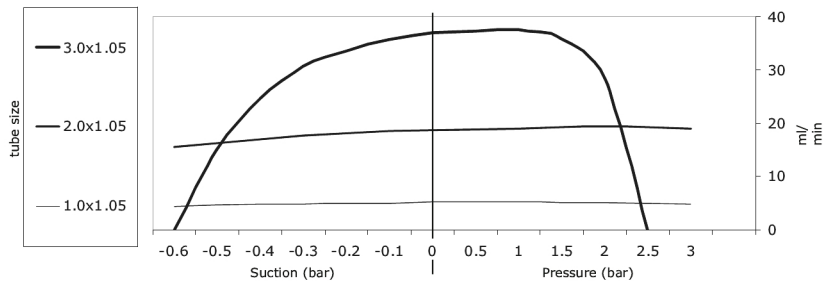
- 2-kanalig kompakt pumpkonstruktion
- Fungerar med slang med 1 mm väggjocklek och Luer-kopplingar
- Komplet pump med motor, eller endast som pumphuvud
- Pumphuvud finns i PVDF för större kemisk kompatibilitet



Prestanda 400FD/N2

Flöden (ml/min) Bioprene-slang med 1,0 mm väggjocklek													
Slanginnerdiameter (mm)	Varvtal (rpm)												
	4	5	10	12	20	25	40	70	75	100	160	200	270
0,5	0,05	0,07	0,13	0,16	0,26	0,33	0,52	0,93	1,0	1,3	2,09	2,6	3,58
1,0	0,2	0,25	0,5	0,6	1,0	1,3	2,0	3,54	3,8	5,0	8,0	10	12,8
2,0	0,72	0,9	1,8	2,2	3,6	4,5	7,2	12,2	13	18	28,6	36	48,6
3,0	1,3	1,7	3,3	4,0	6,6	8,3	13	23,2	25	33	52,9	66	88,4

Suction/Pressure chart



Tekniska specifikationer

	400FD/N2
Motortyper	DC-motor med fast varvtal
Alternativa pumphuvuden	N2
Antal kanaler pumphuvud	2
Matningsspänning	24 VDC
Strömförbrukning	5W
Kompatibel slanginnerdiameter	0.5, 1, 2, 3 mm
Väggfjocklek kompatibel slang	1 mm

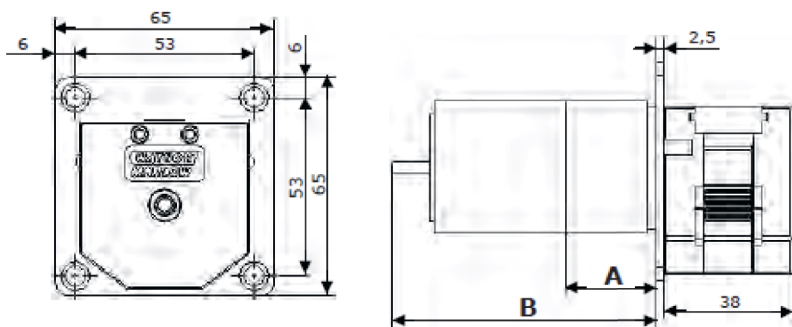
Materialspecifikation

	400FD/N2
Pumphuvudets rorenhet	Acetal (svart), Rostfritt stål
Pumphuvudets rullenhet	Acetal (svart)
Pumphuvudets slangbana	Acetal (grå)
Frontplatta	Anodiserad aluminium
Drivaxel	Syrabeständigt rostfritt stål

Informationen omfattar hela sortimentet.

Du hittar detaljerade specifikationer för enskilda modeller/komponenter i användarhandboken, eller så kan du kontakta en WMFTS-representant.

Mått 400FD/N2



Motortyp	400 FD/N2 5 W
Mått A	L=26,5 mm x ⌀ 39,6 mm
Mått B	L=85,3 mm* x ⌀ 39,6 mm

* = maximal längd bakom monteringsplattan

Produktkoder

Produktkoder för pump			
Motortyp	Spänning	Varvtal (rpm)	Produktkod
Standard DC 5 W	24-30 V DC	200	040.ES1N.N2C
Standard DC 5 W	24-30 V DC	100	040.EP1N.N2C
Standard DC 5 W	24-30 V DC	40	040.EH1N.N2C
Standard DC 5 W	24-30 V DC	12	040.E81N.N2C
Ekonomi DC 5 W	24 VDC	200	040.BS1N.N2C
Ekonomi DC 5 W	24 VDC	75	040.BN1N.N2C
Ekonomi DC 5 W	24 VDC	25	040.BC1N.N2C
Borstlös DC 5 W	24 VDC	270	040.FT1N.N2C
Borstlös DC 5 W	24 VDC	160	040.FQ1N.N2C
Borstlös DC 5 W	24 VDC	70	040.FK1N.N2C
Borstlös DC 5 W	24 VDC	20	040.F91N.N2C
Produktkoder för slangar			
Innerdiameter/vägg	Bioprene	Peroxidhärdad silikon	Ansluter till
0,5/1,0 mm	049.EF6N.N05	-	Slanginnerdiameter 3,0
1,0/1,0 mm	049.EF6N.N10	049.EH6N.N10	Slanginnerdiameter 3,0
2,0/1,0 mm	049.EF6N.N20	049.EH6N.N20	Slanginnerdiameter 3,0
3,0/1,0 mm	049.EF6N.N30	049.EH6N.N30	Slanginnerdiameter 3,0

Friskrivning: Alla visade flöden har erhållits vid pumpning med vatten vid 20 °C (68 °F) utan sug- eller leveranshuvuden. Watson-Marlow, Pumpsil, PureWeld XL, Bioprene och Marprene är varumärken som tillhör Watson-Marlow Limited. Friskrivning: Informationen i det här dokumentet anses vara korrekt, men Watson-Marlow Limited tar inte på sig något ansvar för eventuella fel häri och förbehåller sig rätten att ändra specifikationer utan att detta meddelas i förväg. GORE och STA-PURE är varumärken som tillhör W. L. Gore & Associates. Ange produktkoden när du beställer pumpar och slangar.

wmfts.com/global



31 July 2023