

CIP 50

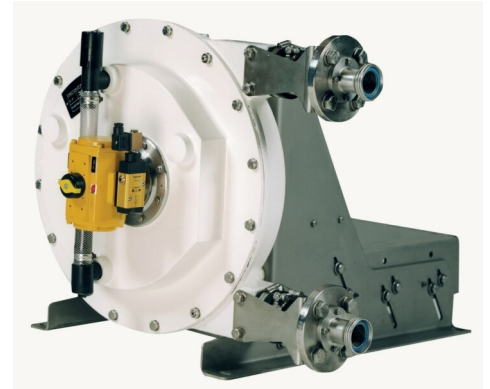
Bredel CIP-slangpumpar

Bredel

Hose Pumps

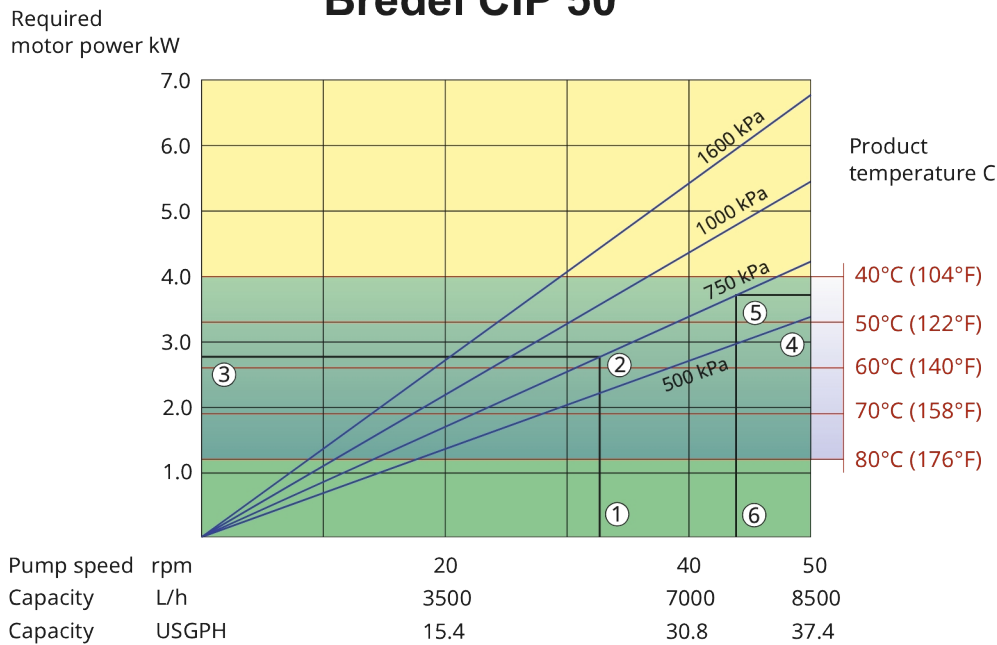
Egenskaper och fördelar

- 3A och FDA-certifierad
- Livsmedelgodkänd NBR-pumpslang, med NSF®-registrerat livsmedelsklassat smörjmedel
- Sanitetskopplingar i rostfritt stål inkluderar DIN, ASA eller JIS
- Tryckbackar på rotorn drar sig automatiskt tillbaka för rengöring av slangen inuti.
- Kan aktiveras elektriskt, pneumatiskt eller manuellt
- Maximal steriliseringstemperatur 120 °C
- Bredel CIP 50 flöden upp till 8 500 l/h (77 GPM), tryck upp till 16 bar (232 psi)



Prestanda CIP 50

Bredel CIP 50



1. Flow required indicates pump speed
2. Calculated discharge pressure
3. Net motor power required
4. Product temperature
5. Calculated discharge pressure
6. Maximum recommended pump speed

- Continuous duty
- Intermittent duty

* Maximum 3 hours operation followed by minimum 1 hour stop

Tekniska specifikationer

	CIP 50
Max. flöde kontinuerligt	8760 L/h
Max. flöde kontinuerligt	2311 USGPH
Max. intermittент flöde	8760 L/h
Max. intermittент flöde	2311 USGPH
Volym per varv	2.92 L
Volym per varv	0.77 USG
Max. kontinuerlig drifhastighet	50 rpm
Max. intermittент drifhastighet	50 rpm
Max. driftryck	16 bar
Max. driftryck	232 psi
Max. sugkapacitet	9.5 mWC
Max. sugkapacitet	374 inWC
Sugkapacitet (80 % flöde)	8 mWC
Sugkapacitet (80 % flöde)	315 inWC
Drifttemperaturområde	-20 till 45 °C
Drifttemperaturområde	-4 till 113 °F
Vätskans temperaturområde	-20 till 80 °C
Vätskans temperaturområde	-4 till 176 °F
Min. startmoment	620 N m
Min. startmoment	5487 in.lbs
Vikt	265 kg
Vikt	584 lbs
Pumphuvudets vikt	195 kg
Pumphuvudets vikt	430 lbs
Slangsmörjmedel krävs	20 L
Slangsmörjmedel krävs	5.3 USG
Portkonfigurationer	Höger, Ned, Upp, Vänster
Kompatibla slangmaterial	CSM, EPDM, F-NBR, NBR, NR, NR-Metering, NR-Transfer
Kompatibla rörmaterial	Bioprene
Flänsenhetstyp	ANSI, DIN, JIS
Alternativ hygienisk koppling	DIN 11851, DIN 11864, IDF, RJT, SMS, Tri-clamp

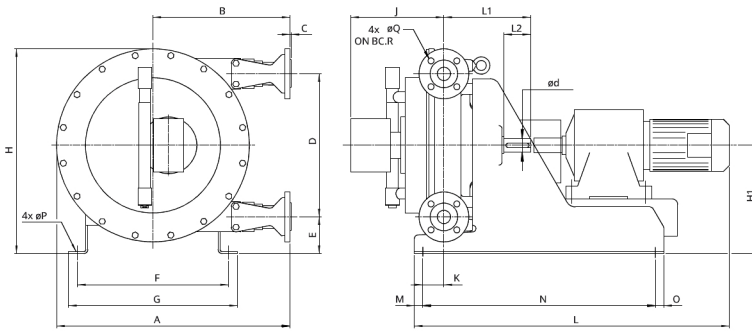
Kontakta din Bredel-representant för drift vid lägre eller högre temperatur.

Tillåten omgivningstemperatur baseras på pumpkapacitet och kan begränsas ytterligare av växellådans omgivningskapacitet.

Materialspecifikation

	CIP 50
Slangmaterial	Bioprene (rör), CSM, EPDM, F-NBR, Naturgummi (NR), NBR, NBR för livsmedel, NR-Metering
Hus	Gjutjärn
Rotor	Gjutjärn
Lockenhet	Gjutjärn
Konsoler och fästen	Rostfritt stål 316
Stödräm	Galvaniserat stål, Rostfritt stål 316
Slangklämmor	Rostfritt stål 316
Tätningar	NBR

Mått CIP 50



Typ	A	B	C	C	D	Ød	E	°F	G	H	H1	Jmax	K	L	L1	L2	M	N	O	Q	R
Bredel CIP 50 (mm)	835	475	3	10	554	50	123	444	496	760	400	433	78	*	325	100	25	870	25	18	125
Bredel CIP 50 (tum)	32,9	18,7	0,1	0,4	21,8	1,97	4,8	17,5	19,5	29,9	15,7	17,0	3,1	*	12,8	3,6	1,0	34,3	1,0	0,7	4,9

Friskrivning: Informationen i detta dokument anses vara korrekt vid tiden för publiceringen, men Watson-Marlow Bredel B.V. tar inte på sig något ansvar för eventuella fel häri och förbehåller sig rätten att ändra specifikationer utan att detta meddelas i förväg. Alla nämnda värden i detta dokument är värden under kontrollerade förhållanden vid vår testanläggning. Faktiska flöden kan variera på grund av förändringar i temperatur, viskositet, inlopps- och utloppsstryck och/eller systemkonfiguration. APEX, DuCoNite, Bioprene och Bredel är registrerade varumärken.

wmfts.com/global



22 November 2023