

# CIP 50

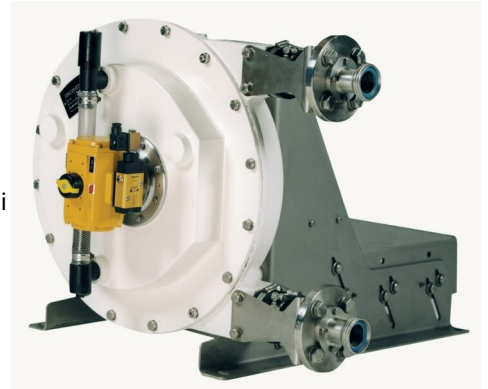
CIP slangepumper i Bredel-serien

**Bredel**

Hose Pumps

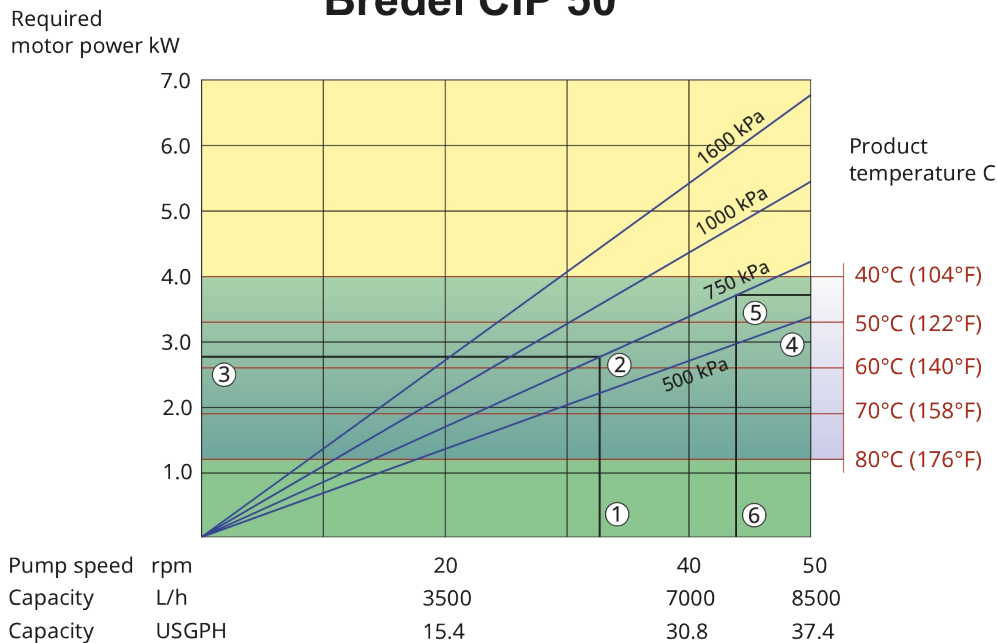
## Funktioner og fordele

- 3A- og FDA-certificeret
- Fødevarereguleret NBR-pumpeslange, med NSF®-registreret smøremiddel til fødevarer
- Serien af sanitære konnektorer i rustfrit stål indeholder DIN, ASA og JIS
- Skoene på rotoren trækkes automatisk ind for rengøring af pumpeelementet indeni
- Knast aktiveret elektrisk, pneumatisk eller manuelt
- Maksimal steriliseringstemperatur 120 °C
- Bredel CIP 50 flowhastigheder op til 8.500 l/t (77 GPM), tryk op til 16 bar (232 psi)



## CIP 50 ydeevne

### Bredel CIP 50



1. Flow required indicates pump speed
2. Calculated discharge pressure
3. Net motor power required
4. Product temperature
5. Calculated discharge pressure
6. Maximum recommended pump speed

- Continuous duty
- Intermittent duty

\* Maximum 3 hours operation followed by minimum 1 hour stop

## Tekniske specifikationer

	CIP 50
Maks. kontinuerlig flowhastighed	8760 l/t
Maks. kontinuerlig flowhastighed	2311 US GPH
Maks. periodisk flowhastighed	8760 l/t
Maks. periodisk flowhastighed	2311 US GPH
Mængde pr. rotation	2.92 L
Mængde pr. rotation	0.77 USG
Maks. kontinuerlig driftshastighed	50 rpm
Maks. periodisk driftshastighed	50 rpm
Maks. driftstryk	16 bar
Maks. driftstryk	232 psi
Maks. sugeevne	9.5 mWC
Maks. sugeevne	374 inWC
Sugeevne (80 % gennemstrømningshastighed)	8 mWC
Sugeevne (80 % gennemstrømningshastighed)	315 inWC
Driftstemperaturområde	-20 til 45 °C
Driftstemperaturområde	-4 til 113 °F
Væsketemperaturområde	-20 til 80 °C
Væsketemperaturområde	-4 til 176 °F
Min. startmoment	620 N m
Min. startmoment	5487 tommer.lbs
Vægt	265 kg
Vægt	584 lbs
Pumpehovedets vægt	195 kg
Pumpehovedets vægt	430 lbs
Slangesmøremiddel påkrævet	20 L
Slangesmøremiddel påkrævet	5.3 USG
Tilslutningskonfigurationer	Højre, Ned, Op, Venstre
Kompatible slangematerialer	CSM, EPDM, F-NBR, NBR, NR, NR-dosering, NR-overførsel
Kompatible slangematerialer	Bioprene
Type med flange	ANSI, DIN, JIS
Muligheder for sanitære konnektorer	DIN 11851, DIN 11864, IDF, RJT, SMS, Tri-clamp

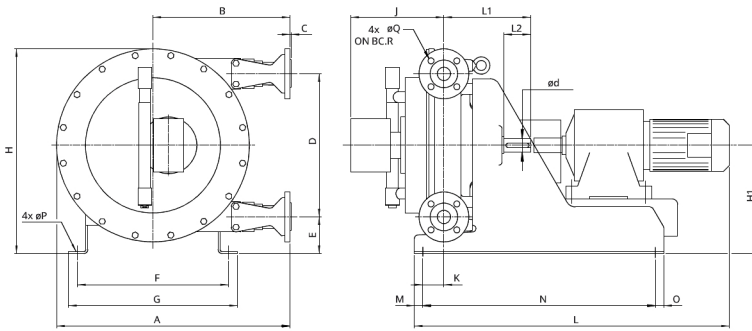
Kontakt din Bredel-repræsentant for at få oplysninger om drift ved lavere eller højere temperaturer.

Den tilladte omgivende temperatur er baseret på pumpekapaciteter og kan yderligere begrænses af gearkassens omgivende kapacitet.

## Konstruktionsmaterialer

	CIP 50
Slangemateriale	Bioprene (slange), CSM, EPDM, F-NBR, Naturgummi (NR), NBR, NBR for food, NR-dosering
Hus	Støbejern
Rotor	Støbejern
Komplet dæksel	Støbejern
Beslag og fastgørelsesanordninger	Rustfrit stål 316
Støtteramme	Galvaniseret stål, Rustfrit stål 316
Slangeklemmer	Rustfrit stål 316
Tætninger	NBR

## CIP 50 dimensioner



Type	A	B	C	C	D	Ød	E	F	G	H	H1	Jmax	K	L	L1	L2	M	N	O	Q	R
Bredel CIP 50 (mm)	835	475	3	10	554	50	123	444	496	760	400	433	78	*	325	100	25	870	25	18	125
Bredel CIP 50 (tommer)	32,9	18,7	0,1	0,4	21,8	1,97	4,8	17,5	19,5	29,9	15,7	17,0	3,1	*	12,8	3,6	1,0	34,3	1,0	0,7	4,9

Ansvarsfraskrivelse: Oplysningerne i dette dokument menes at være korrekte på udgivelsestidspunktet, men Watson-Marlow Bredel BV påtager sig intet ansvar for fejl deri og forbeholder sig retten til at ændre de tekniske data uden forudgående varsel. Alle nævnte værdier i dette dokument er værdier under kontrollerede forhold i vores prøveanlæg. De faktiske opnåede flow kan variere på grund af ændringer i temperatur, viskositet, indløbs- og udløbstryk og/eller systemkonfiguration. APEX, DuCoNite, Bioprene og Bredel er registrerede varemærker.

[wmfts.com/global](http://wmfts.com/global)



22 November 2023